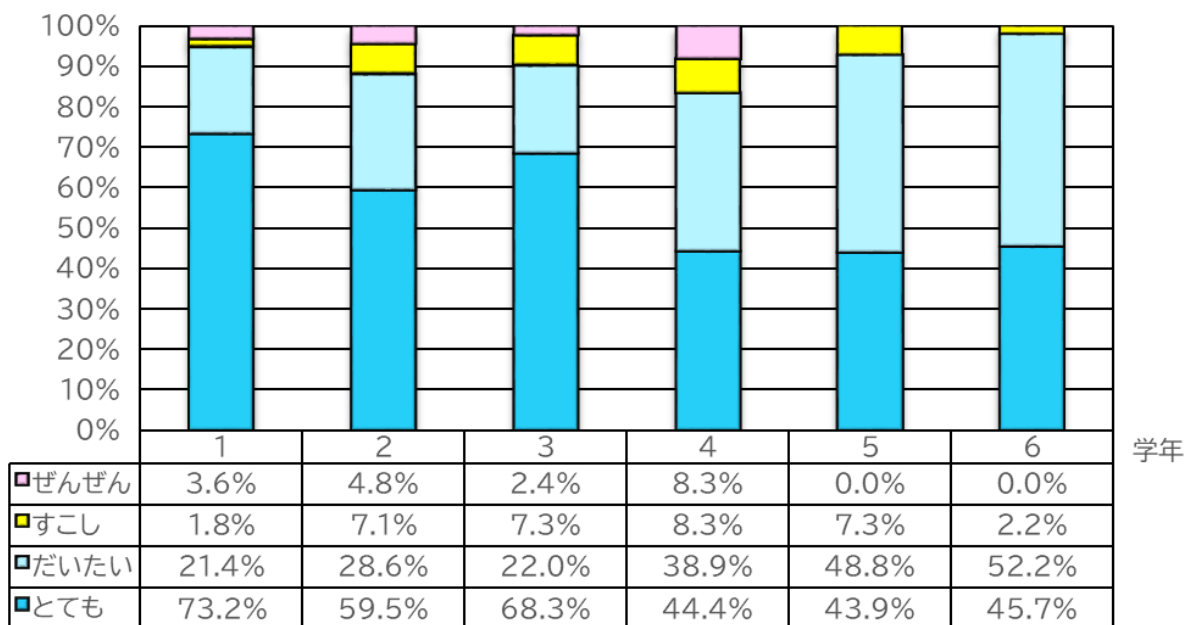


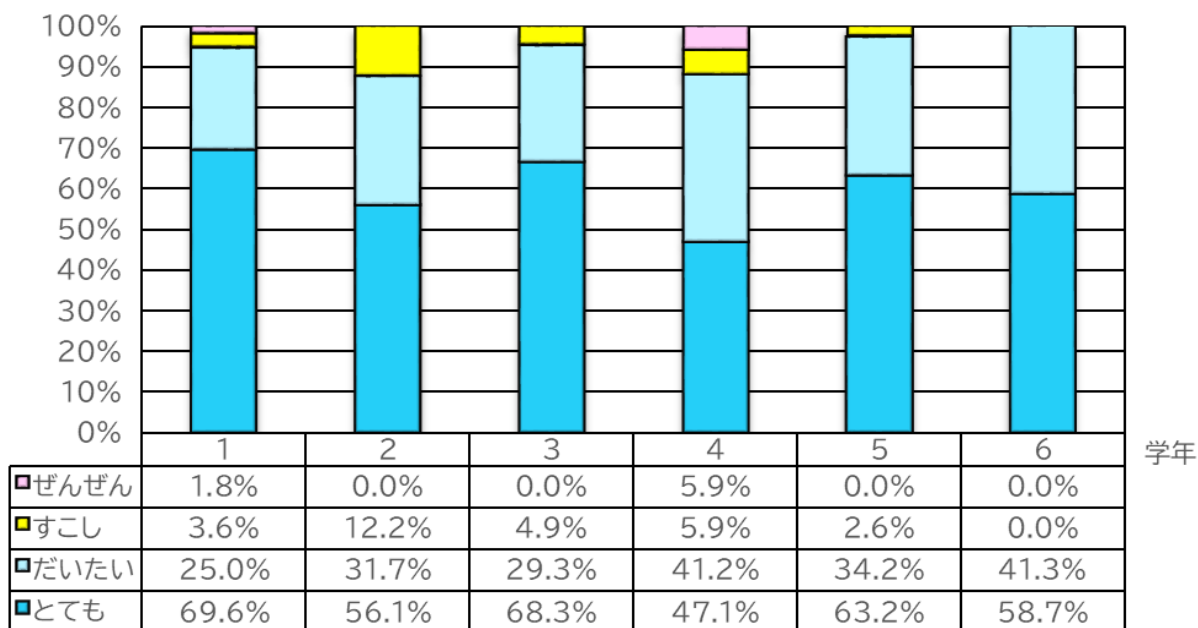
児童評価（2学期） グラフの見方

グラフの割合は図10以外はすべて学年の割合(%)になっています。軸項目の「とても」は、程度が高いこと、「だいたい」はまずまずの程度であること、「すこし」は程度が低いこと、「ぜんぜん」はまったくそのようでないことを表わします。また、横軸の数字は学年を表しています。表の中の数字の単位は、「%」である。各学年ともに、全体に占める1人当たりの割合が、およそ2～3%となっています。また、上段のグラフが前期(1学期)で、下段のグラフが後期(2学期)の結果となっています。

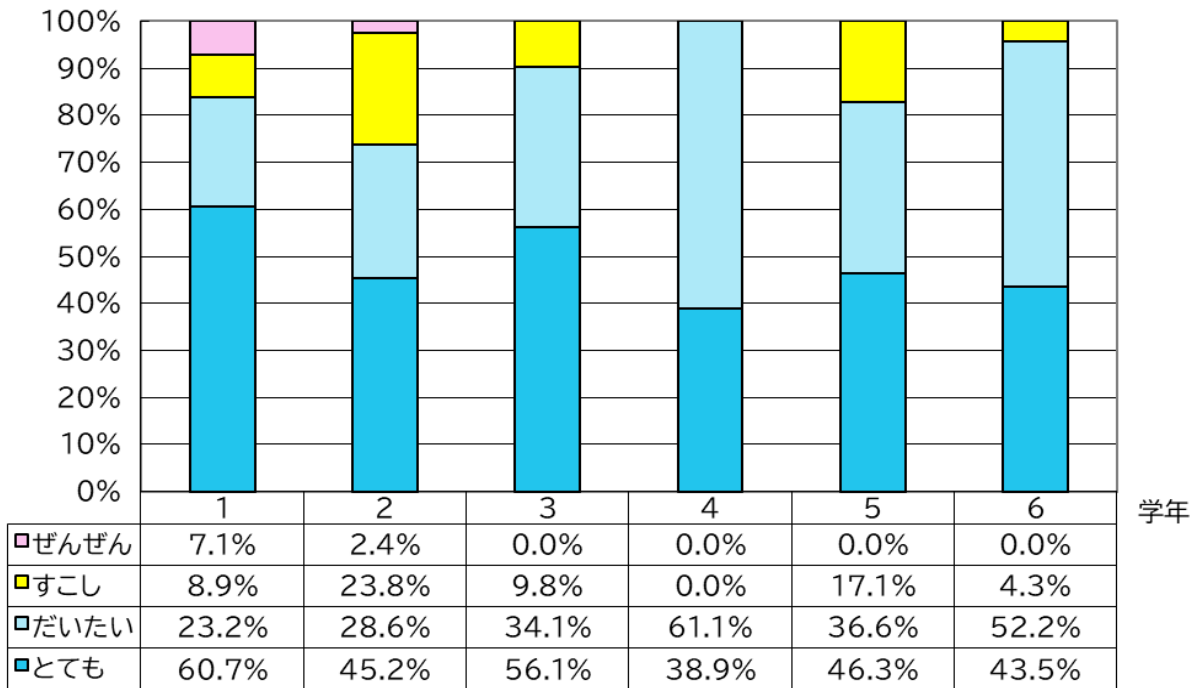
1 学校は楽しいですか



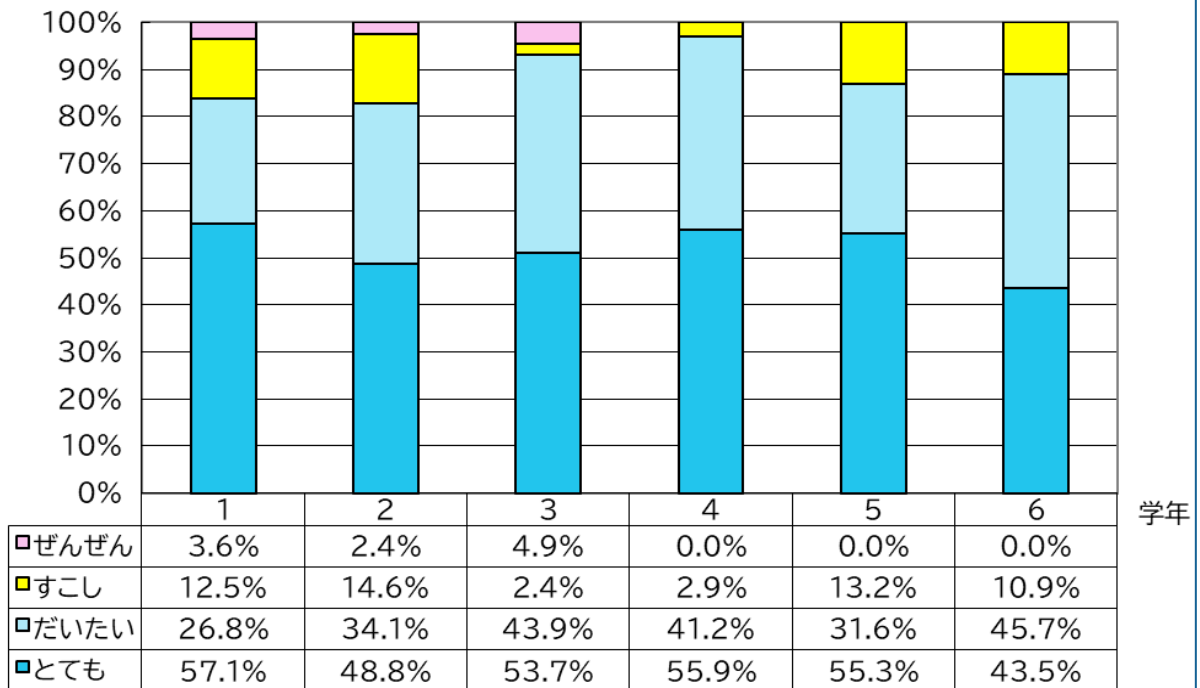
1 学校は楽しいですか



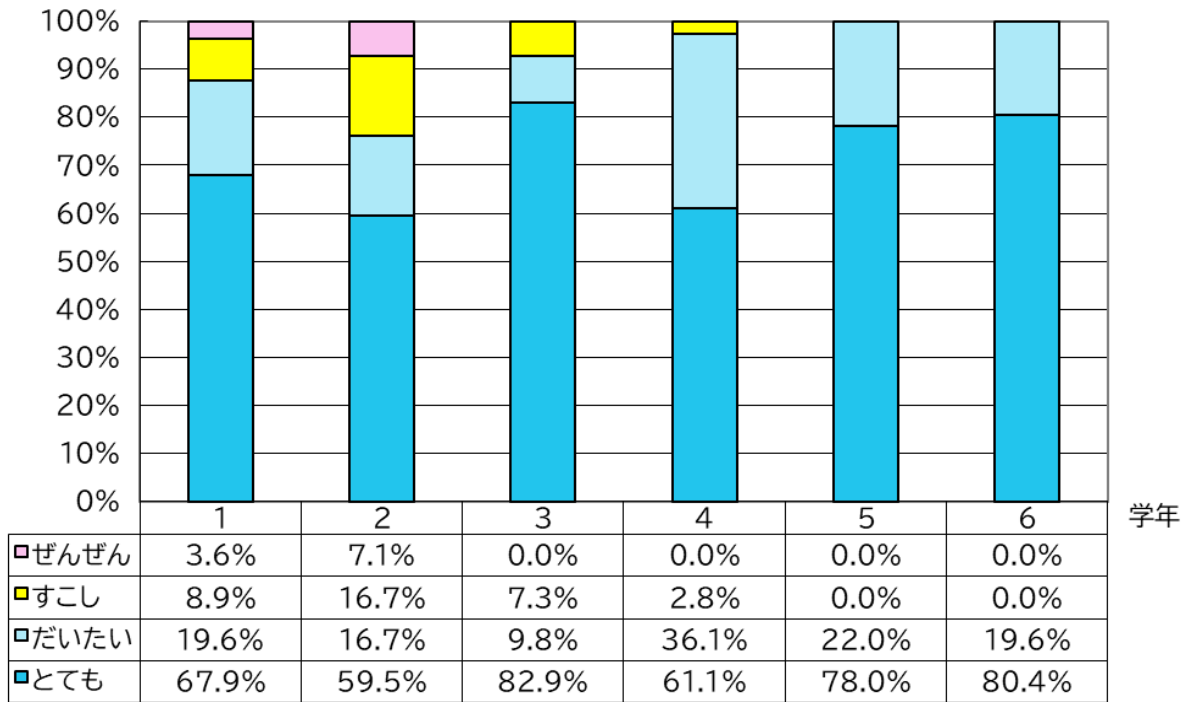
2 授業中, 友だちの話をよく聞いて, 自分の考えを伝えていますか



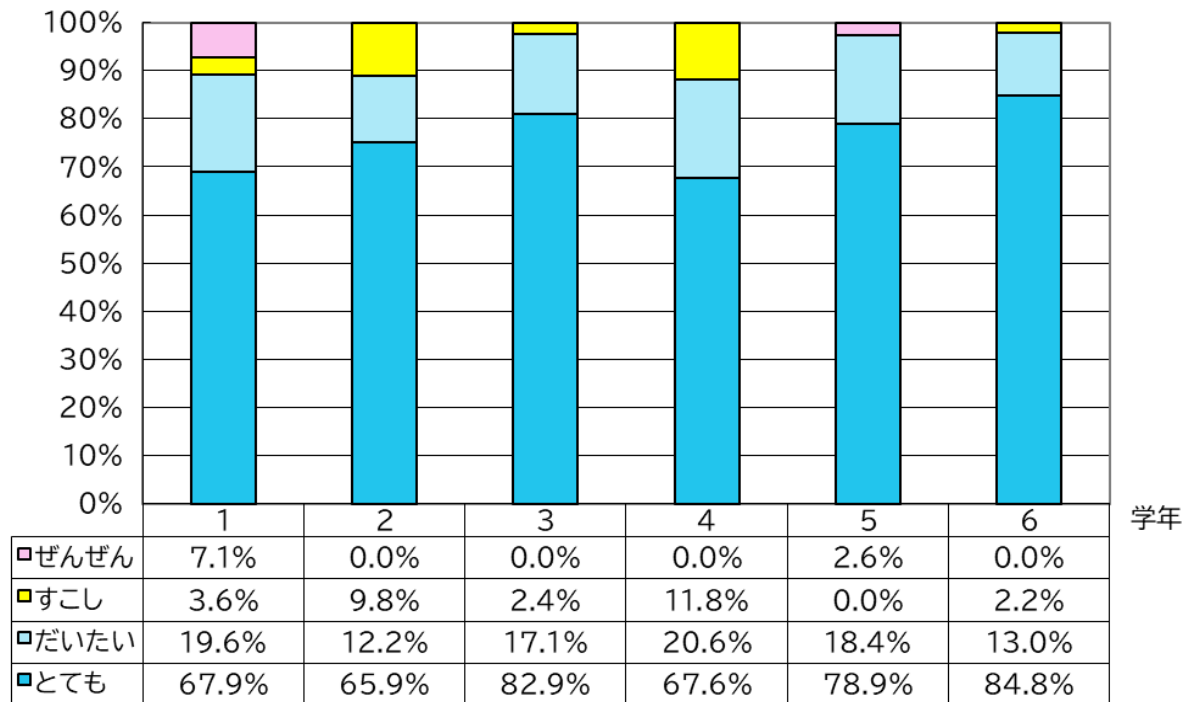
2 授業中, 友だちの話をよく聞いて, 自分の考えを伝えていますか



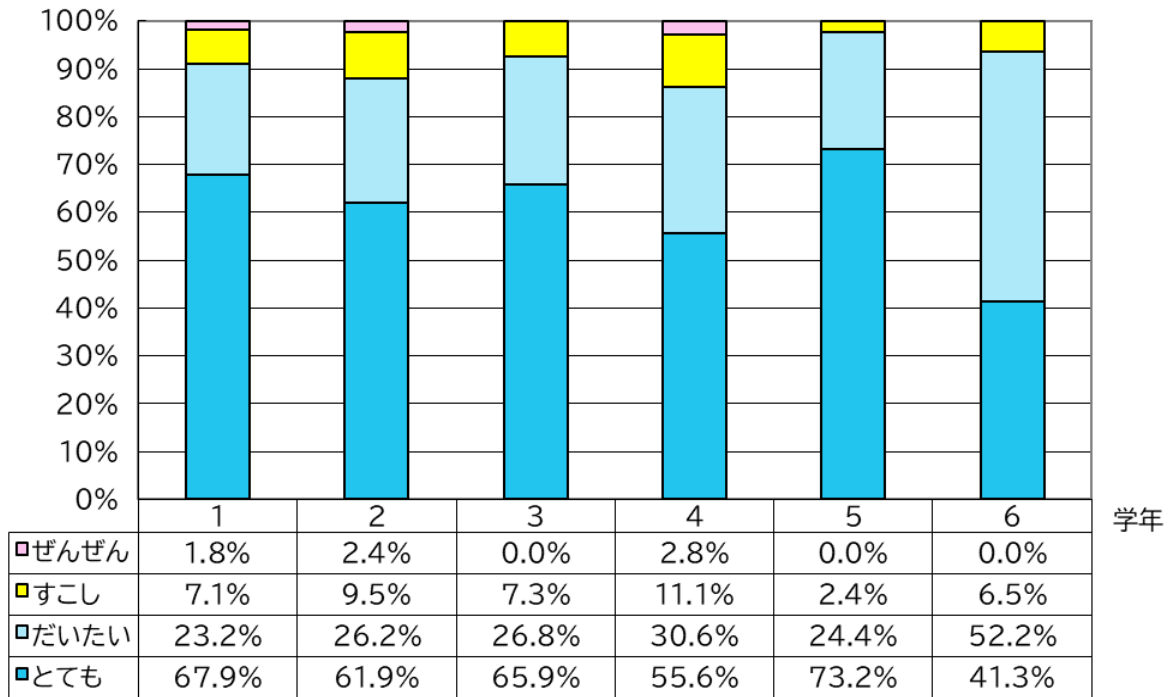
3 学校で一緒に遊んだり、おしゃべりをしたりする友だちはいますか



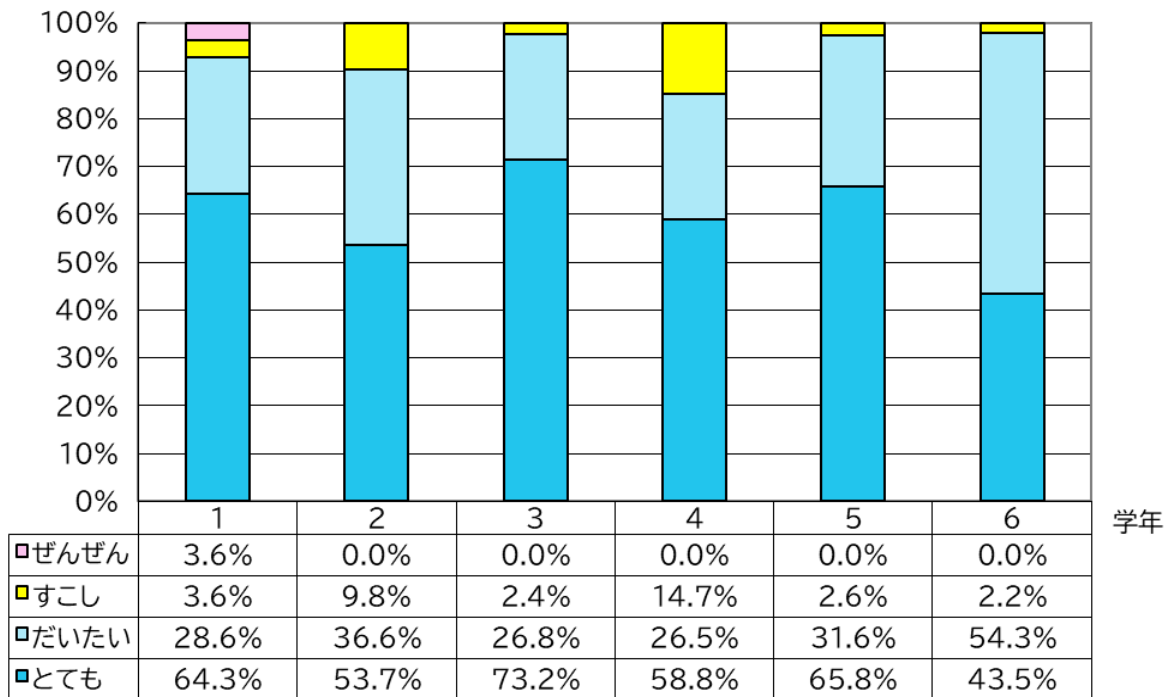
3 学校で一緒に遊んだり、おしゃべりをしたりする友だちはいますか



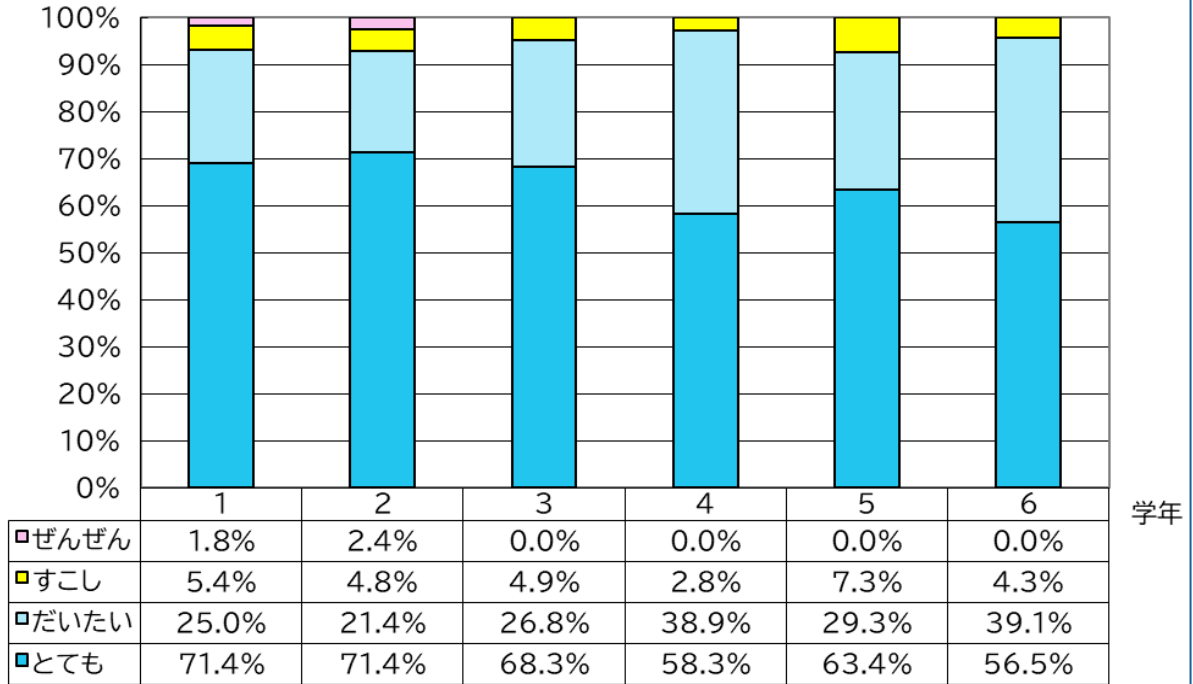
4 相手のことを考えたあいさつや返事ができますか。



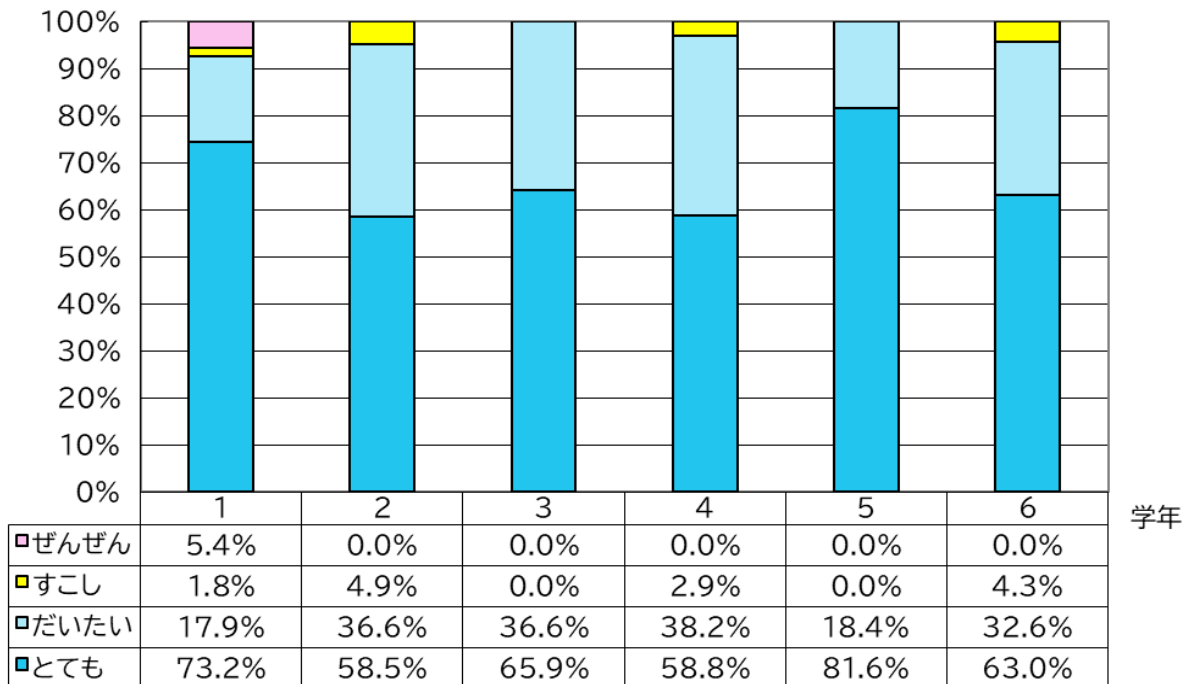
4 相手のことを考えたあいさつや返事ができますか。



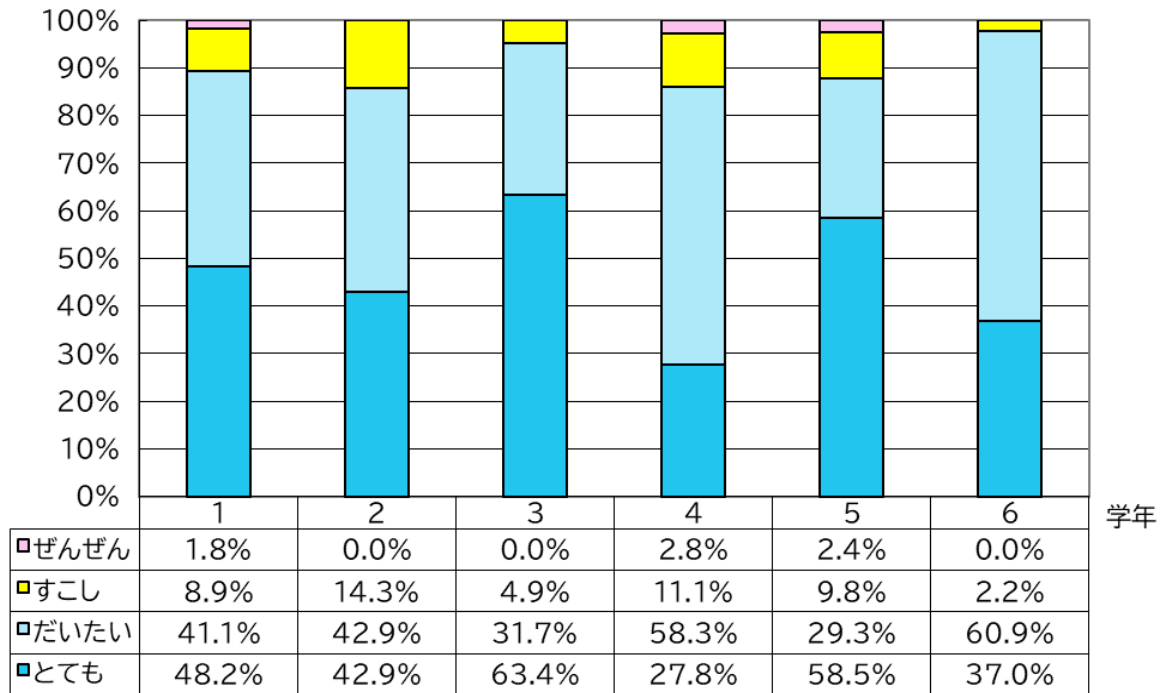
5 先生や友達の話をしっかり聞けますか



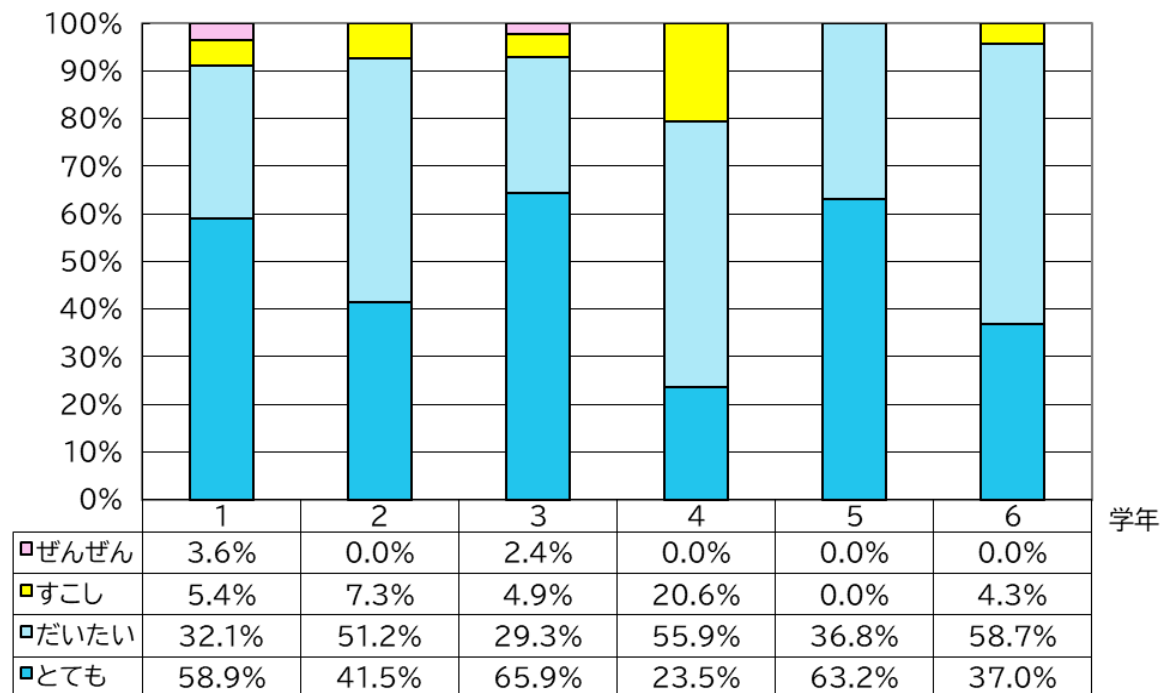
5 先生や友達の話をしっかり聞けますか



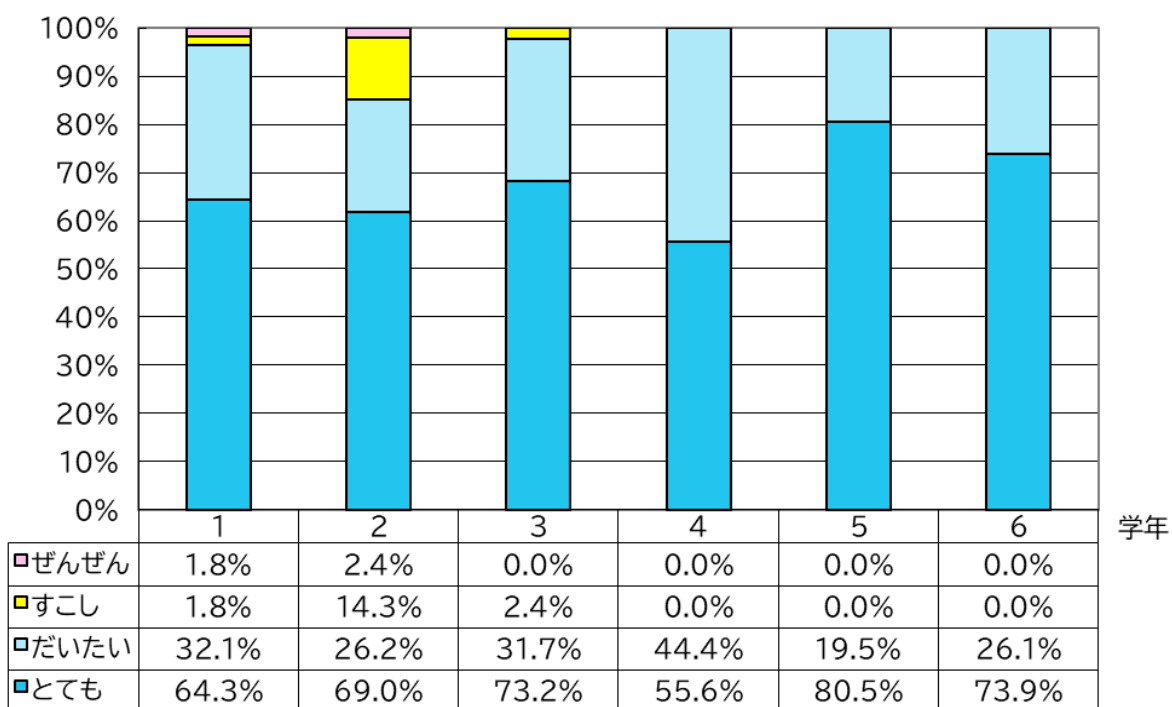
6 余計なおしゃべりをしないで、集中してそうじができますか。



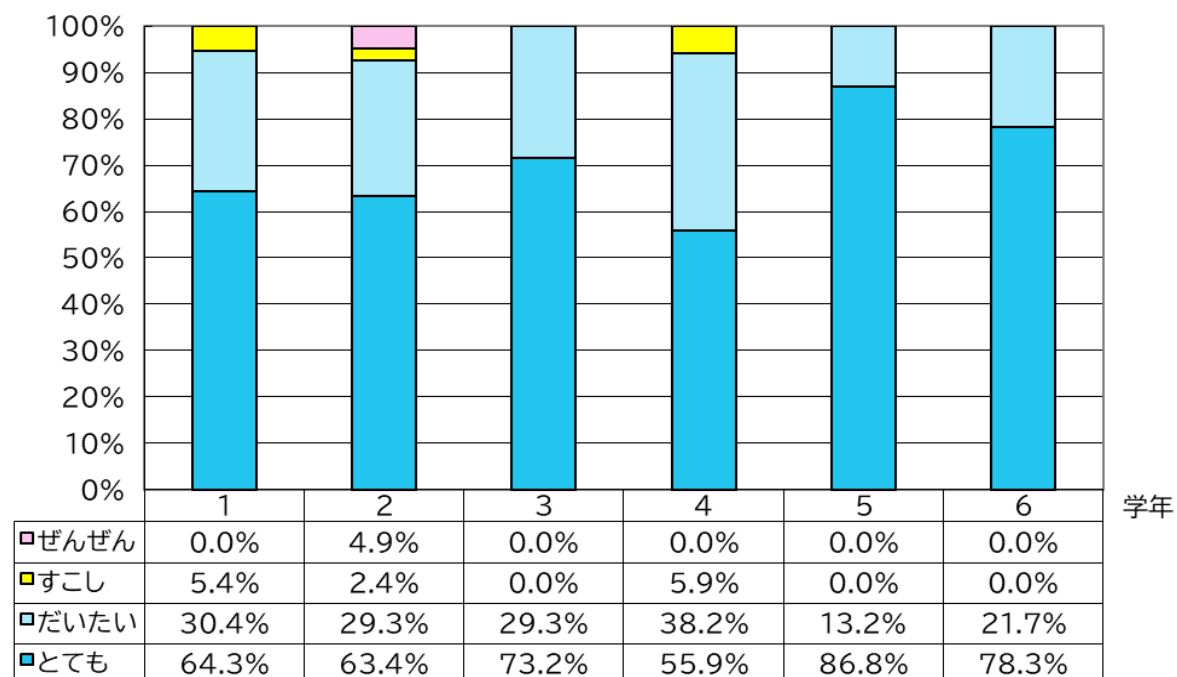
6 余計なおしゃべりをしないで、集中してそうじができますか。



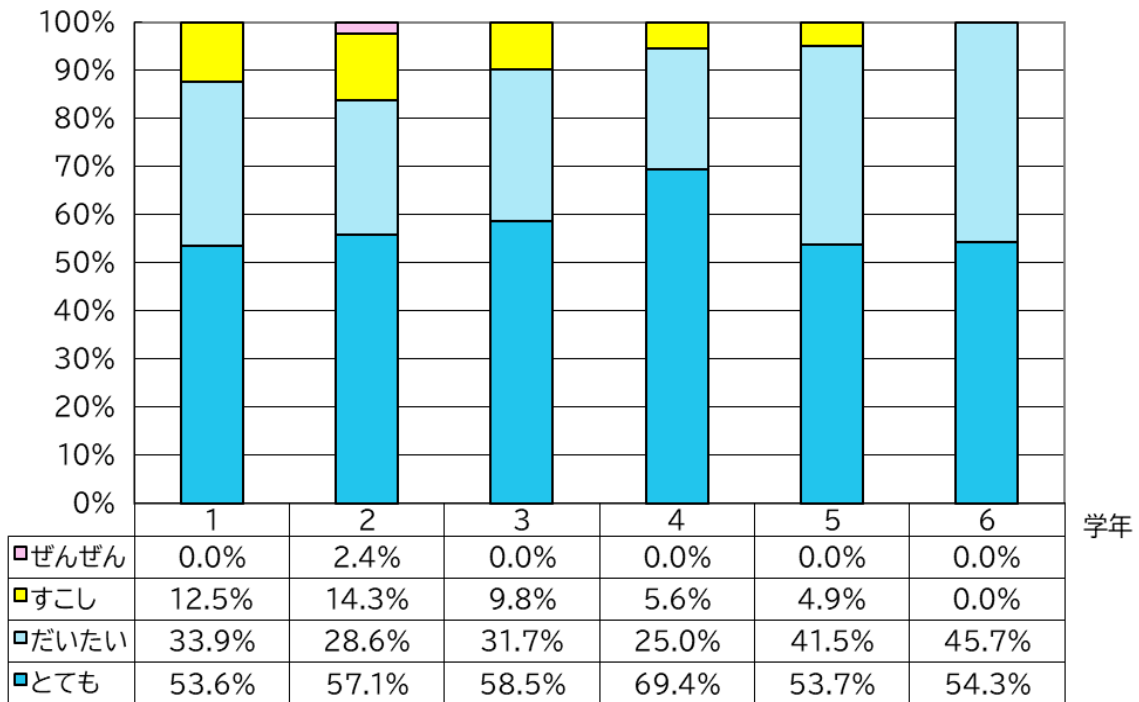
7 学校の約束や決まりを守っていますか



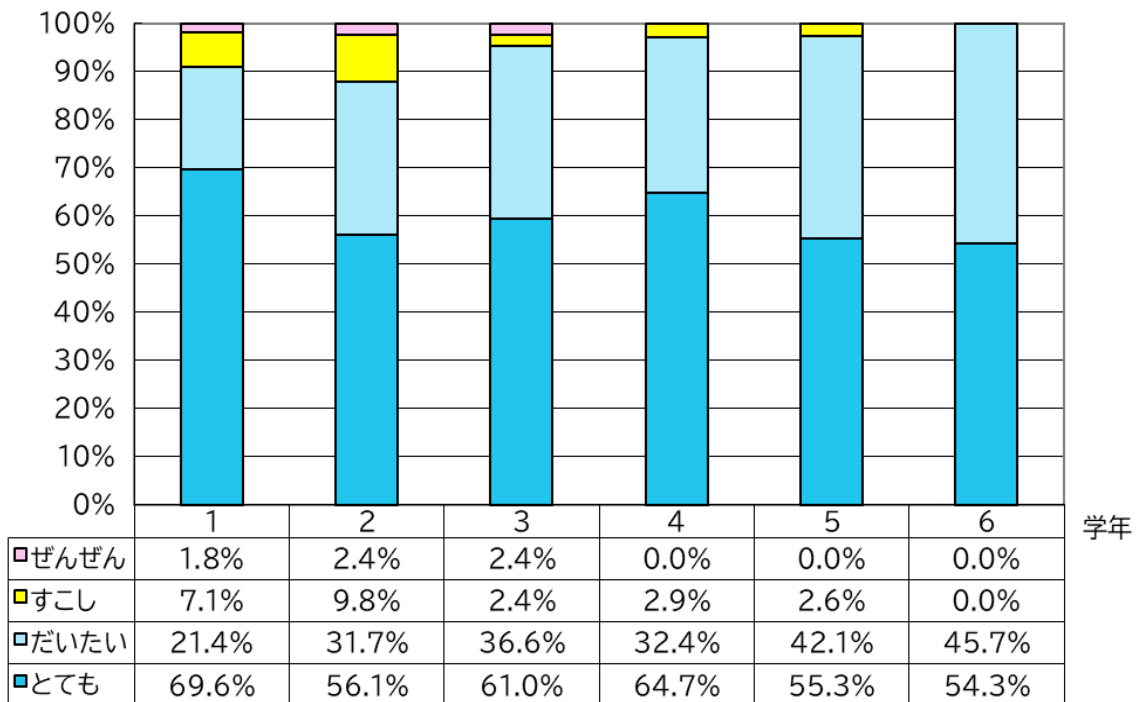
7 学校の約束や決まりを守っていますか



8 授業はよくわかりますか



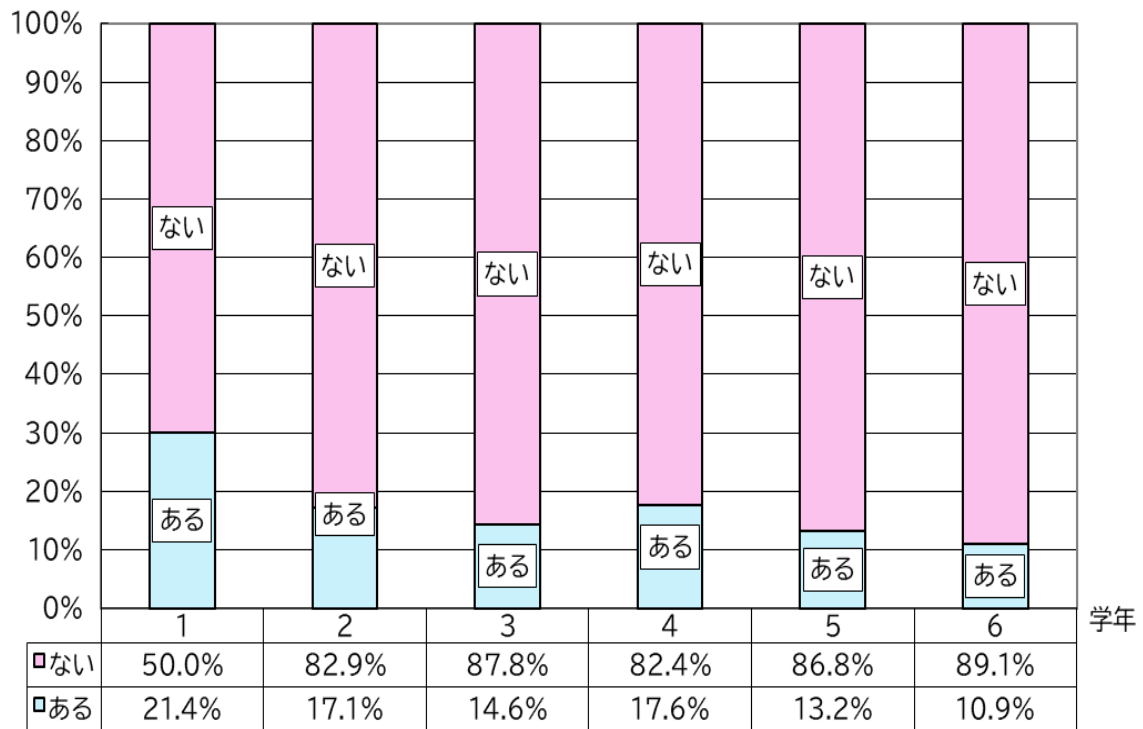
8 授業はよくわかりますか



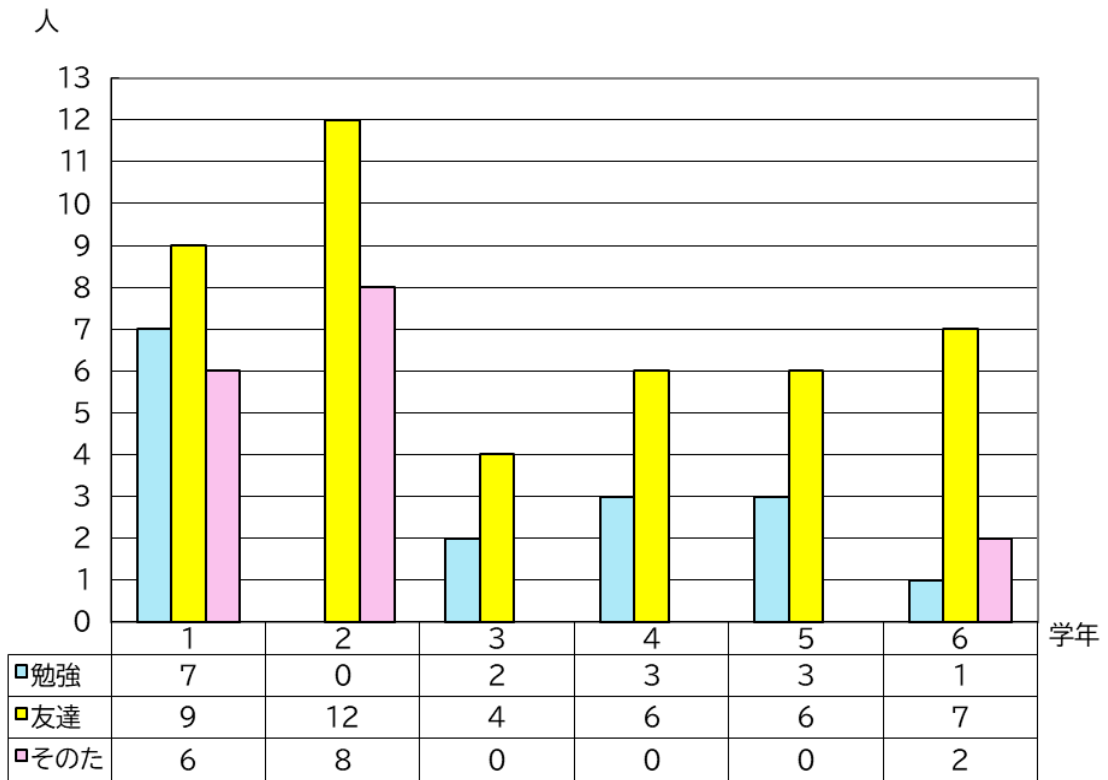
9 学校生活でこまっていることがありますか



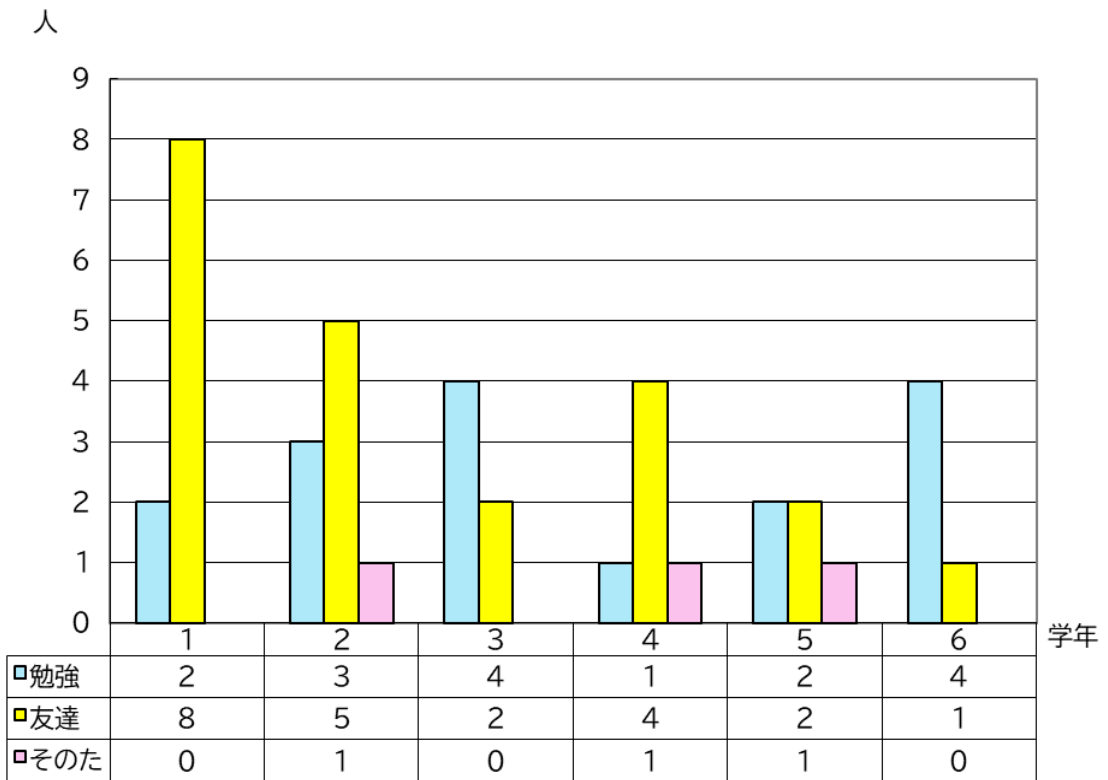
9 学校生活でこまっていることがありますか



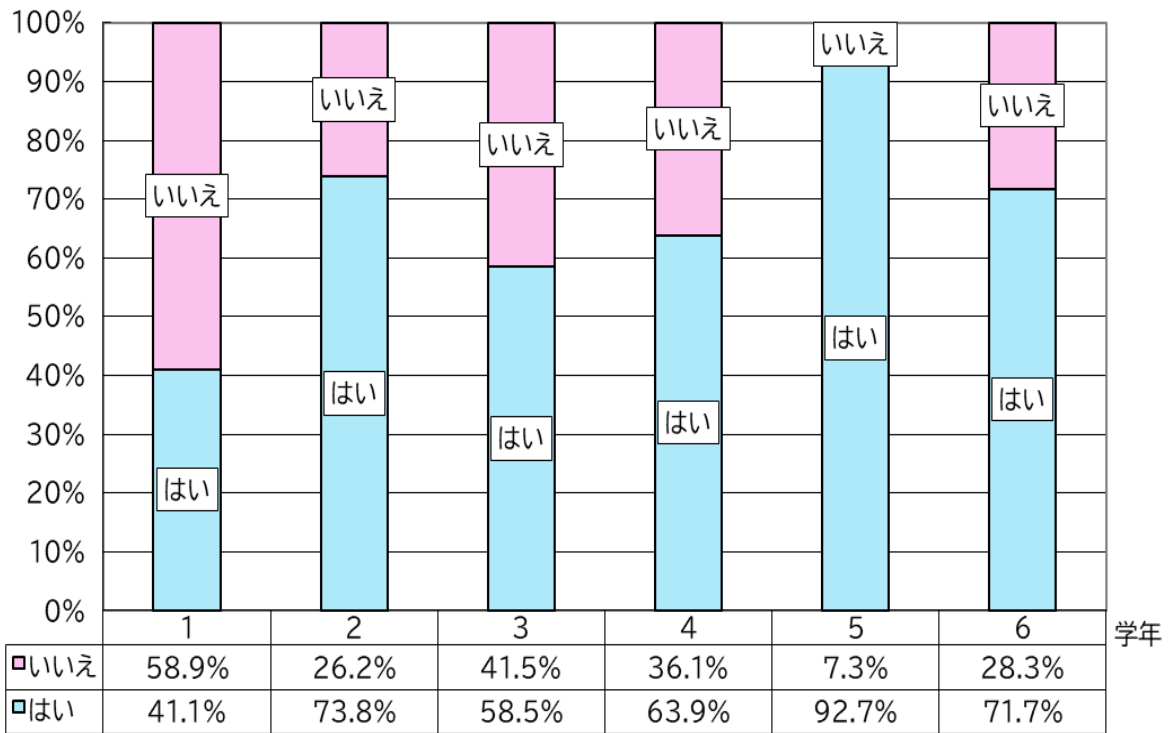
10 どんなことで困っていますか



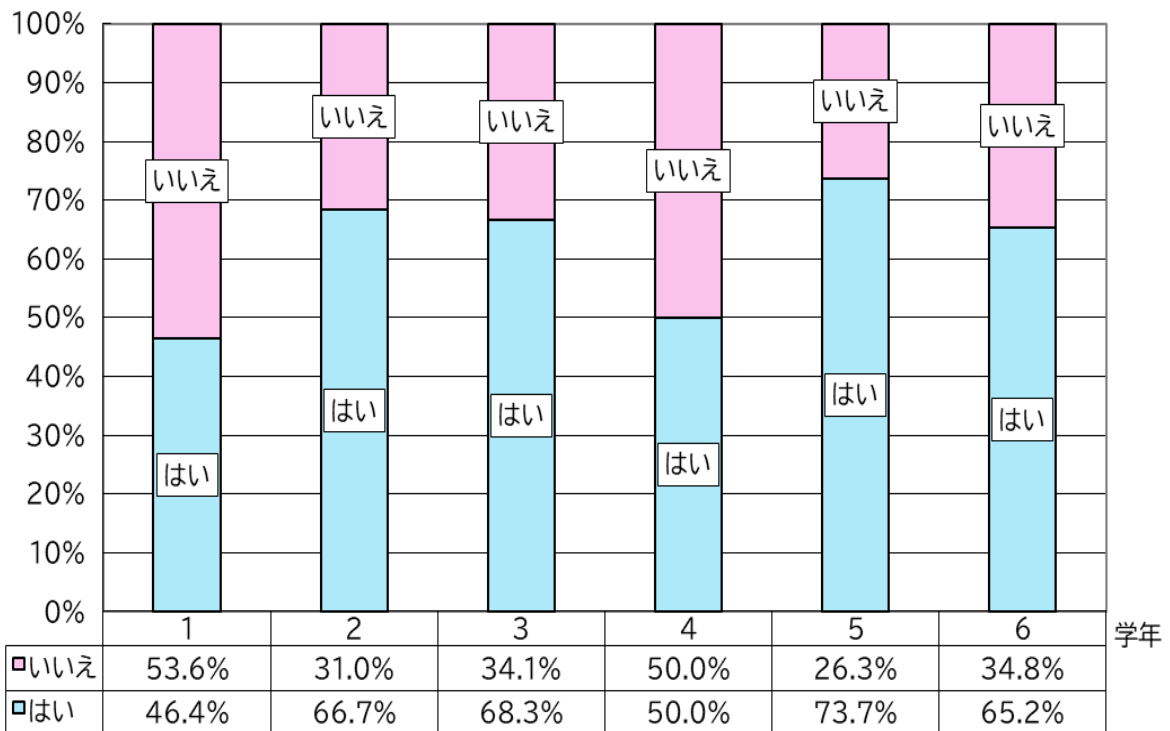
10 どんなことで困っていますか



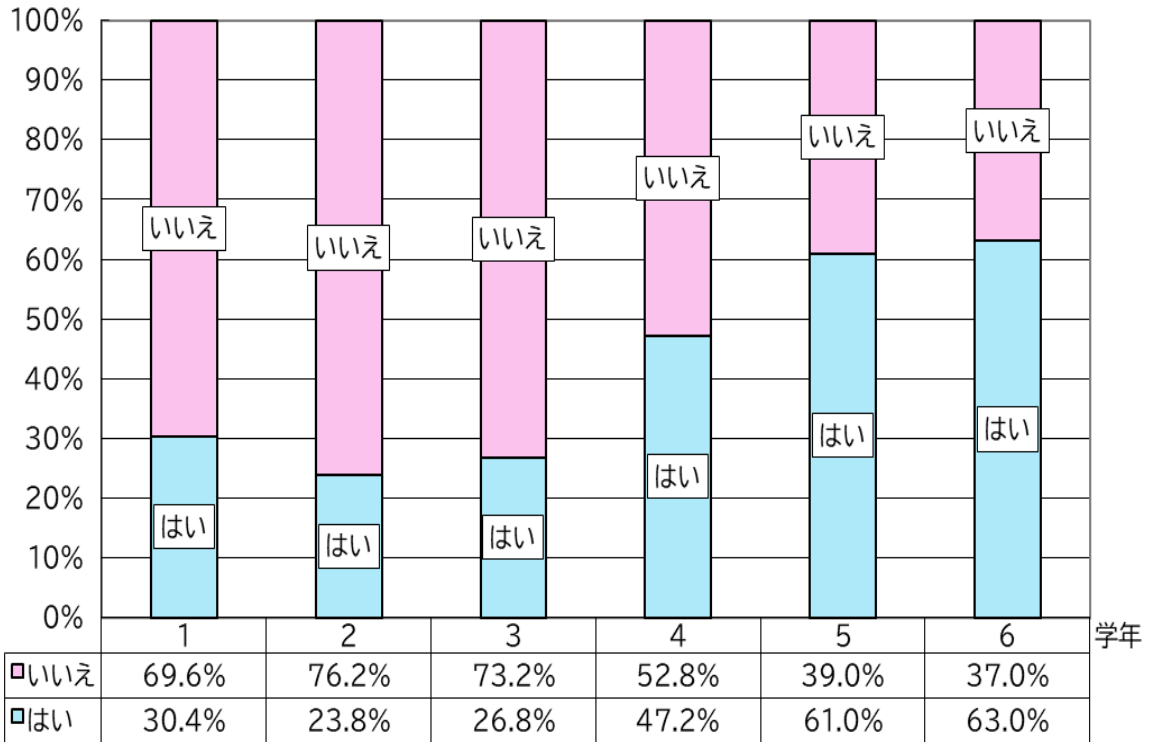
11 あなたは自分の携帯ゲーム機を持っていますか。



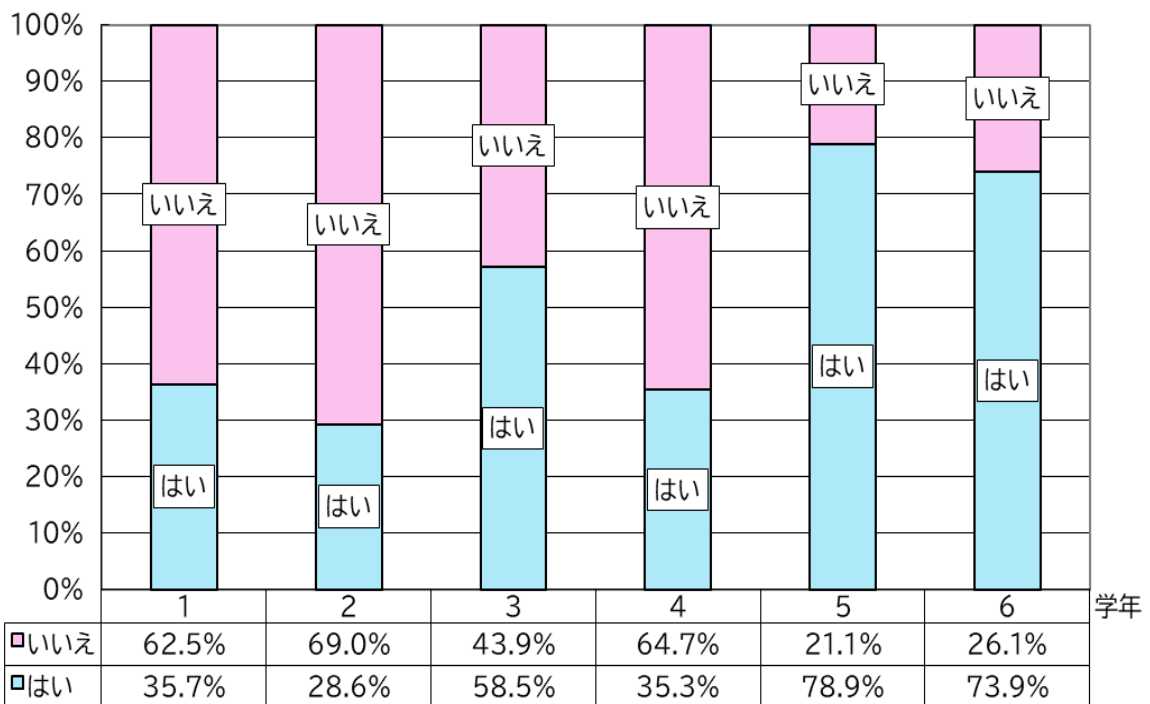
11 あなたは自分の携帯ゲーム機を持っていますか。



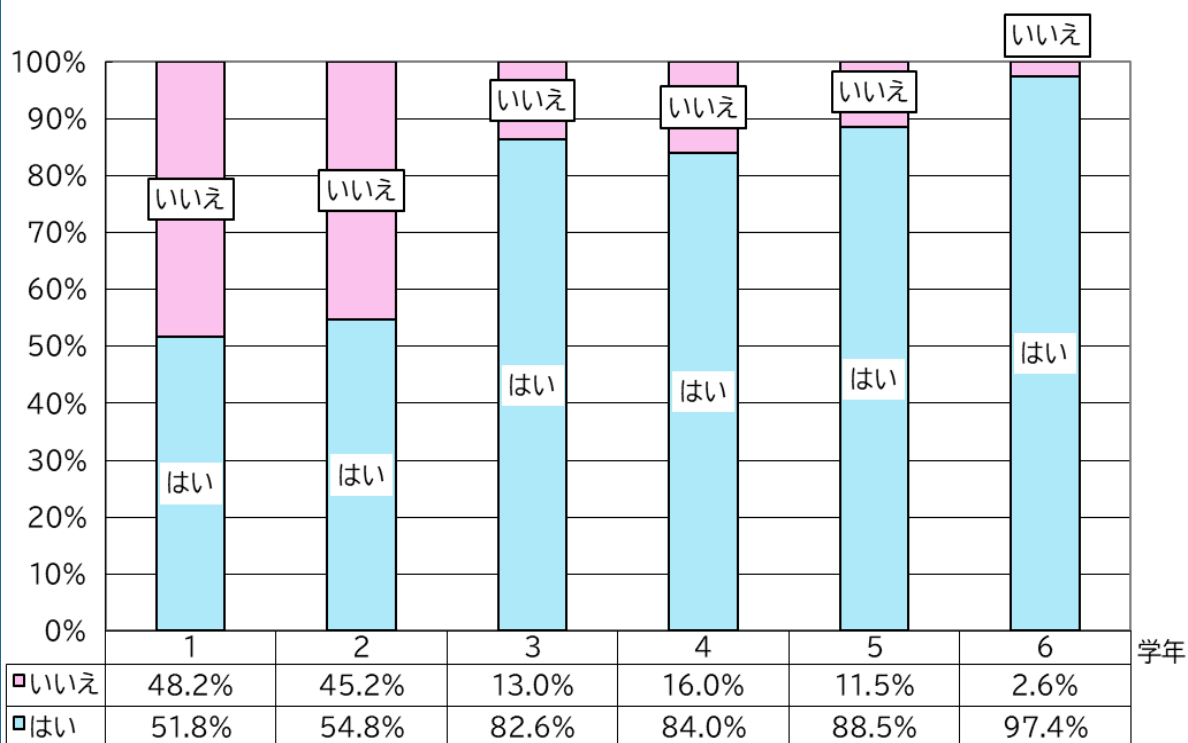
12 あなたは自分の携帯電話、スマートフォンを持っていますか。



12 あなたは自分の携帯電話、スマートフォンを持っていますか。



13 あなたのうちでは家で携帯(けいたい)電話やスマートフォンを使うときのルールはありますか。



13 あなたのうちでは家で携帯(けいたい)電話やスマートフォンを使うときのルールはありますか。

