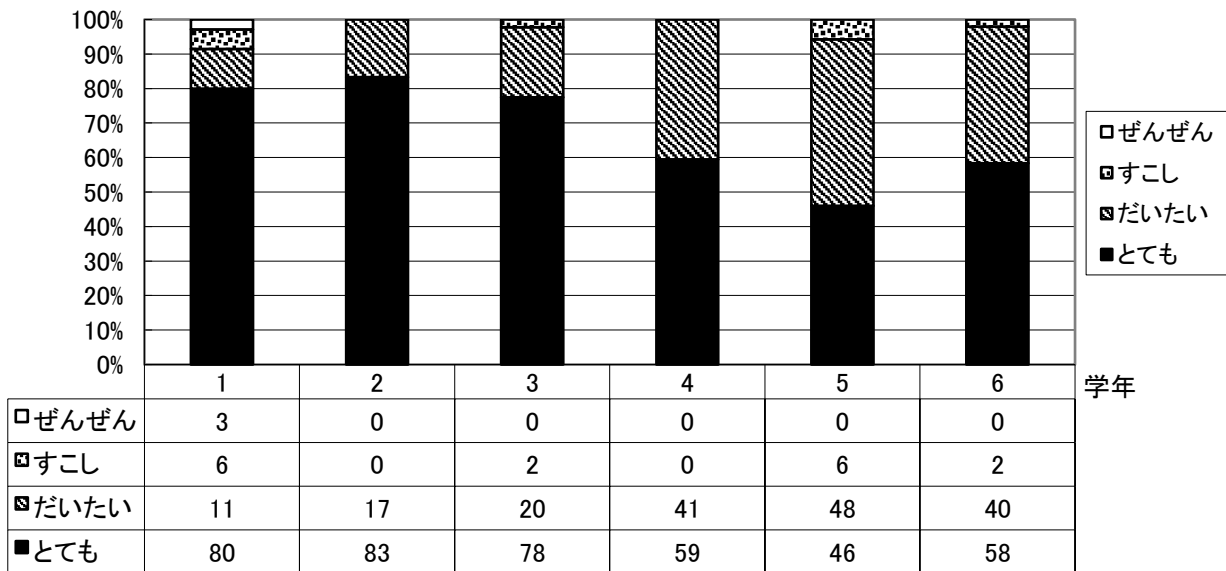


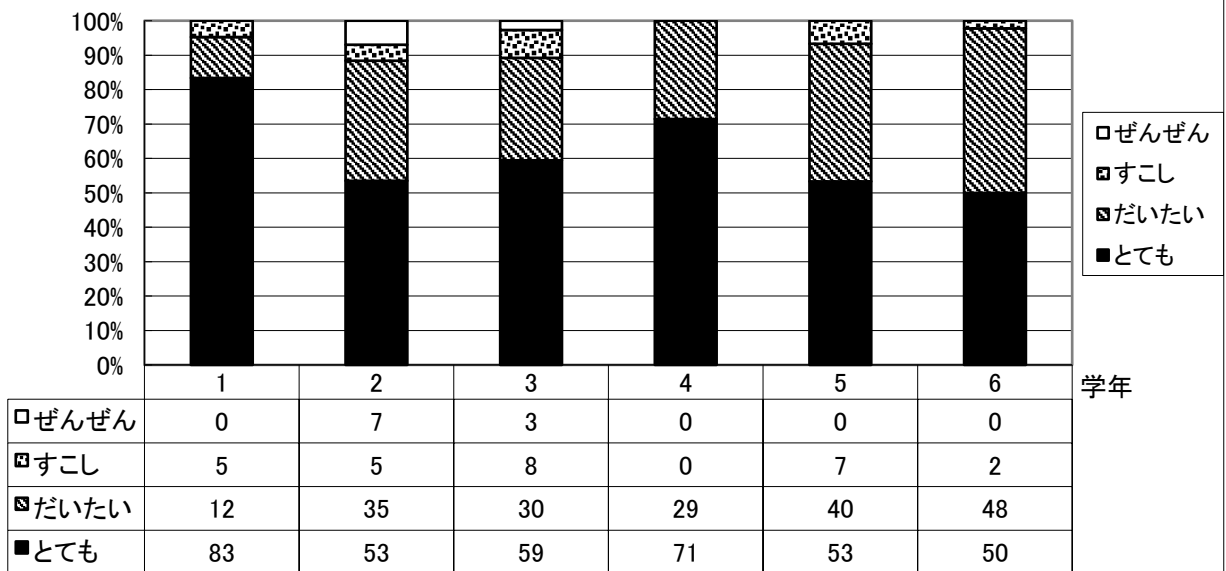
児童評価(1学期) グラフの見方

グラフの割合は図10以外はすべて学年の割合(%)になっています。軸項目の「とても」は、程度が高いこと、「だいたい」はまずまずの程度であること、「すこし」は程度が低いこと、「ぜんぜん」はまったくそのようでないことを表わします。また、横軸の数字は学年を表しています。表の中の数字の単位は、「%」である。各学年ともに、全体に占める1人当たりの割合が2~3%となっています。また、小数点以下は切り捨てとなっているので、各質問項目で合計100%となっていない学年もあります。今回は、昨年度の同時期の調査も記載しました。1年生を除き、昨年度との経年比較もできますので、昨年度からの成長の様子も感じられると思います。

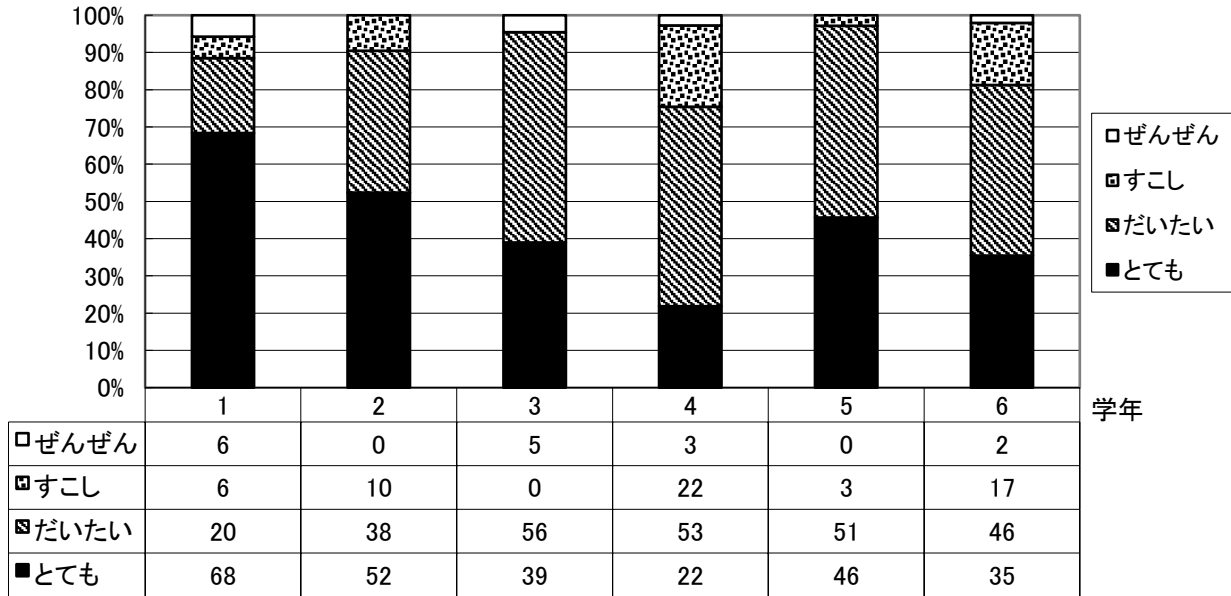
1 学校は楽しいですか(R3)



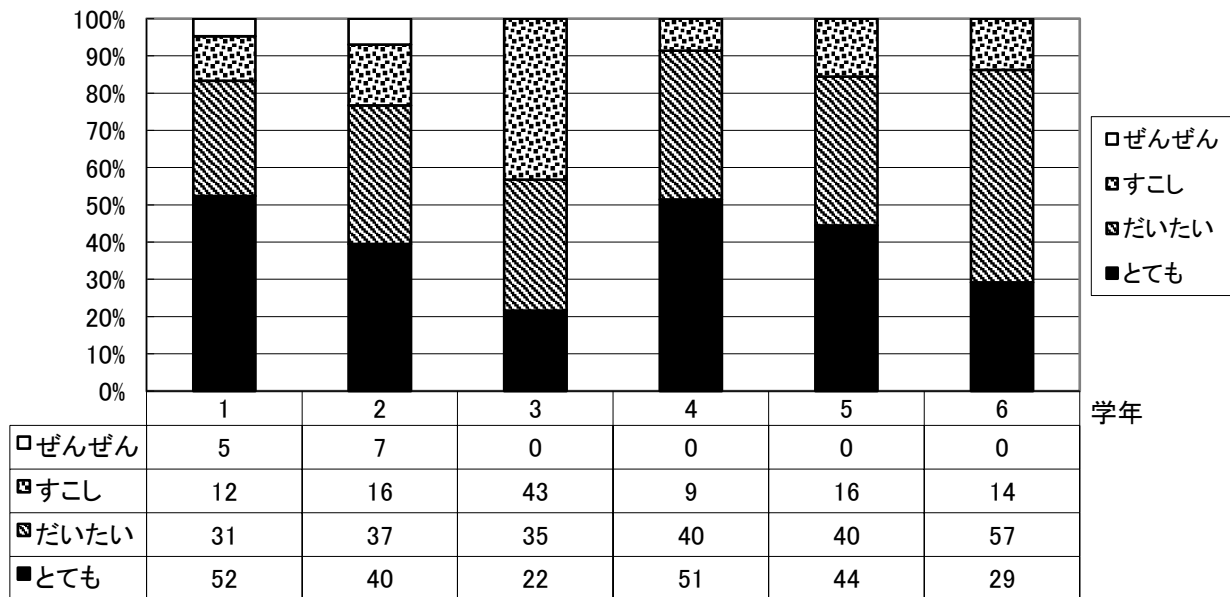
1 学校は楽しいですか(R2)



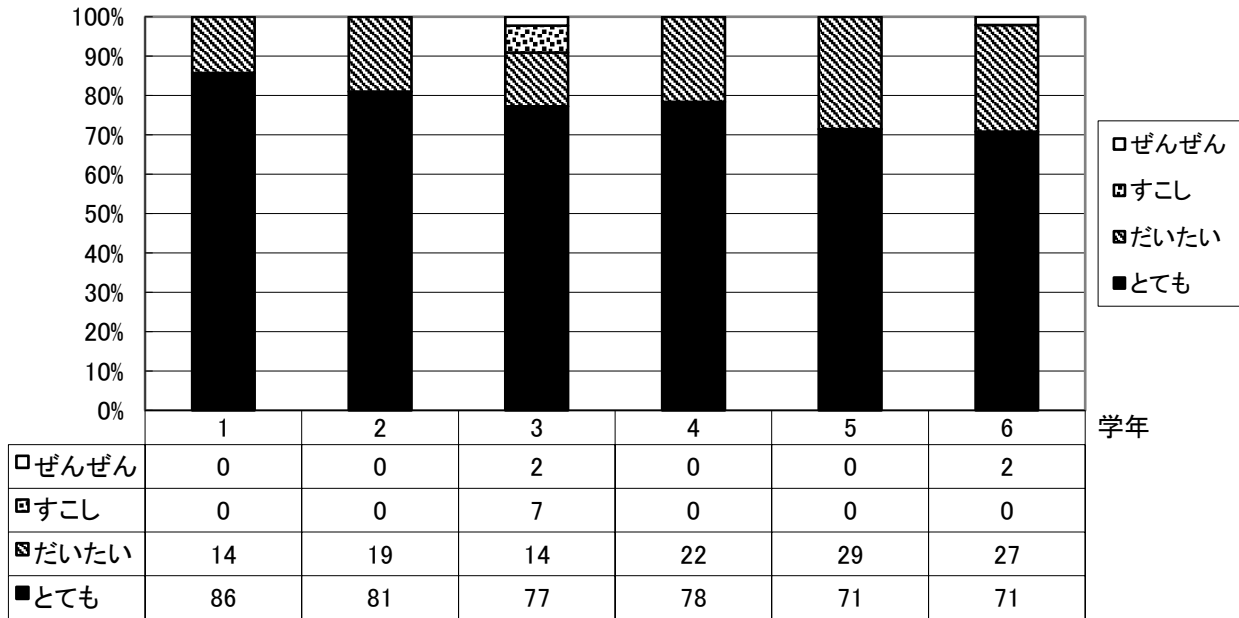
2 授業中、友だちの話をよく聞いて、自分の考えを伝えていますか(R3)



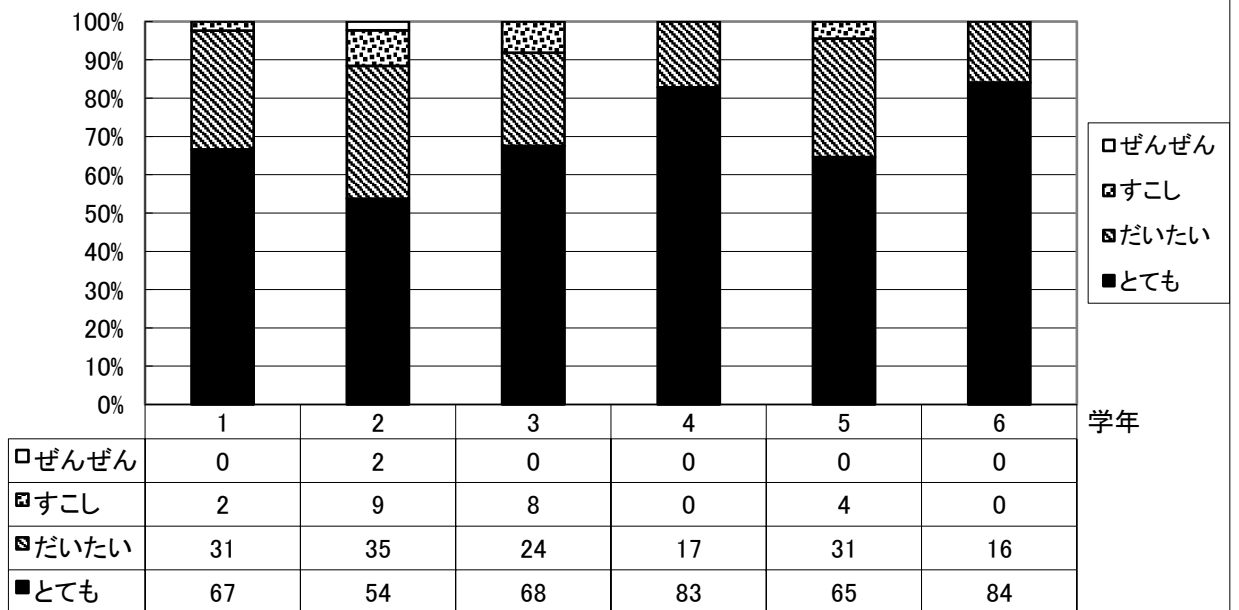
2 授業中、友だちの話をよく聞いて、自分の考えを伝えていますか(R2)



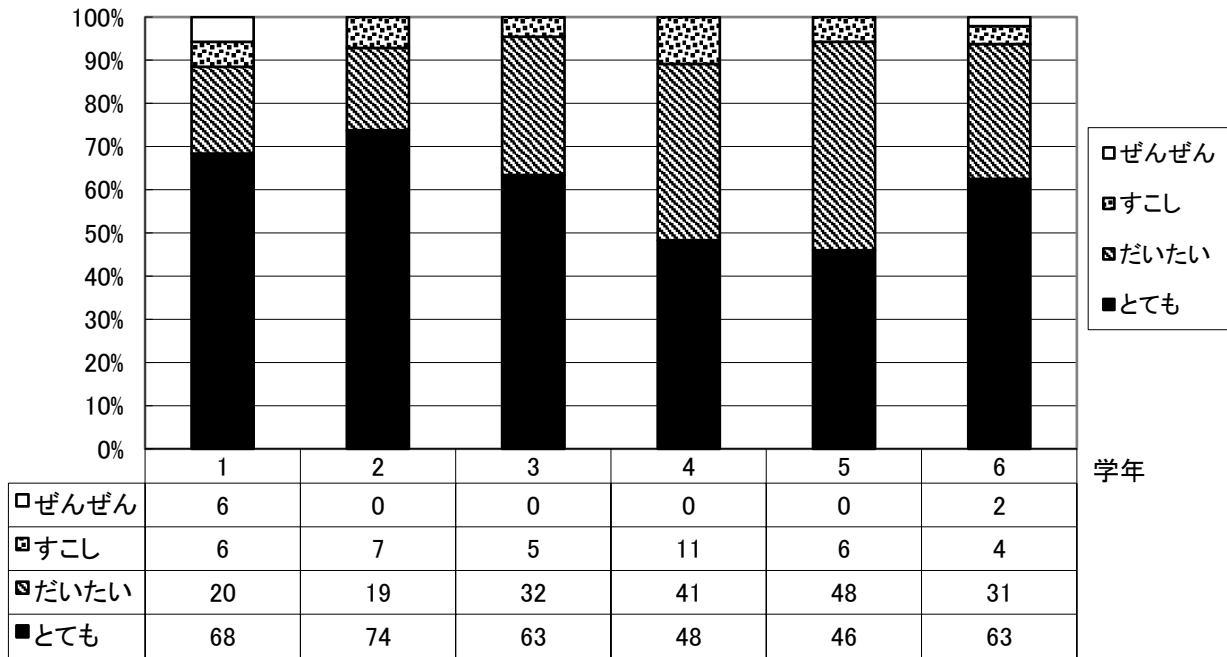
3 学校で一緒に遊んだり、おしゃべりをしたりする友だちはいますか(R3)



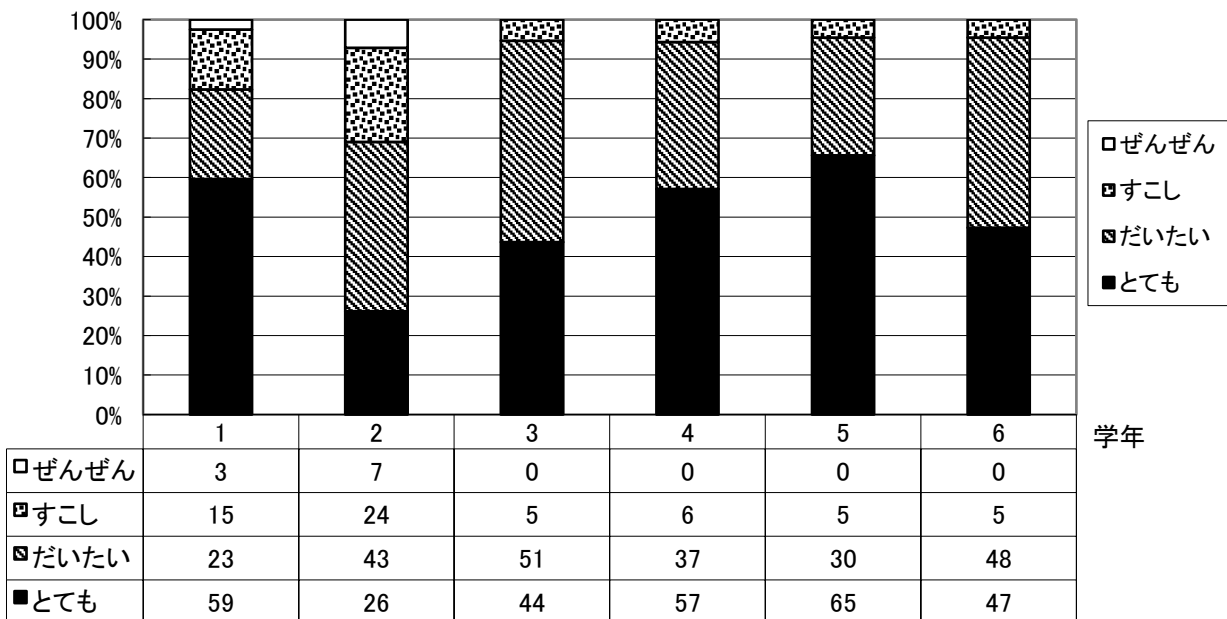
3 学校で一緒に遊んだり、おしゃべりをしたりする友だちはいますか(R2)



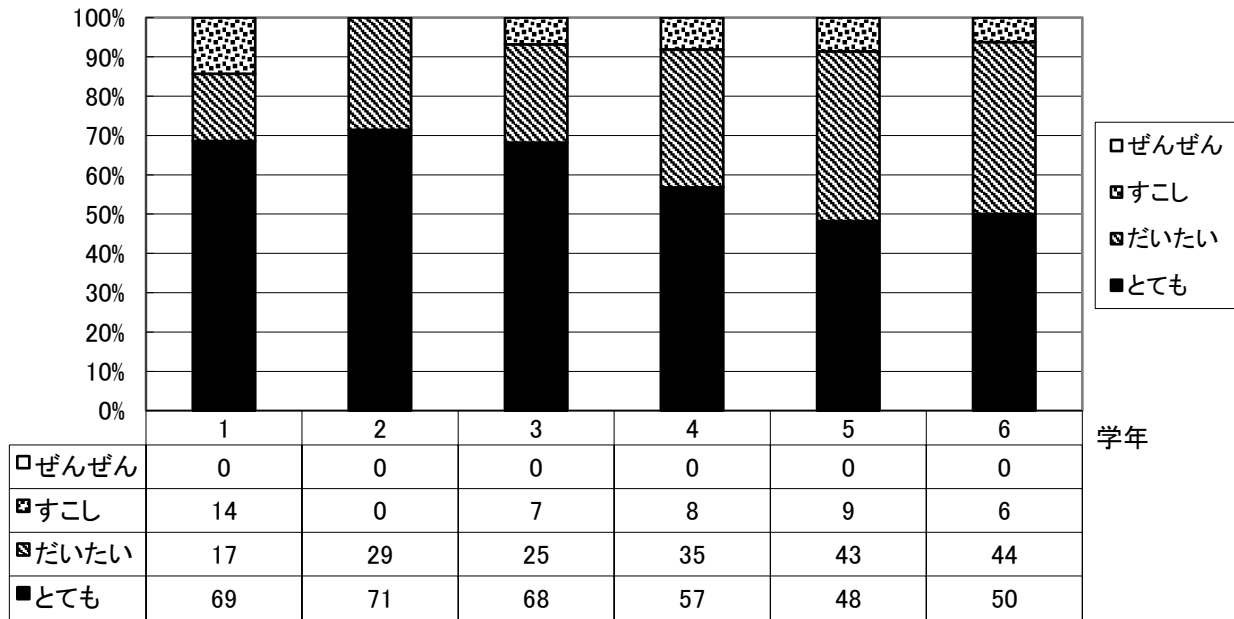
4 相手のことを考えたあいさつや返事ができますか(R3)



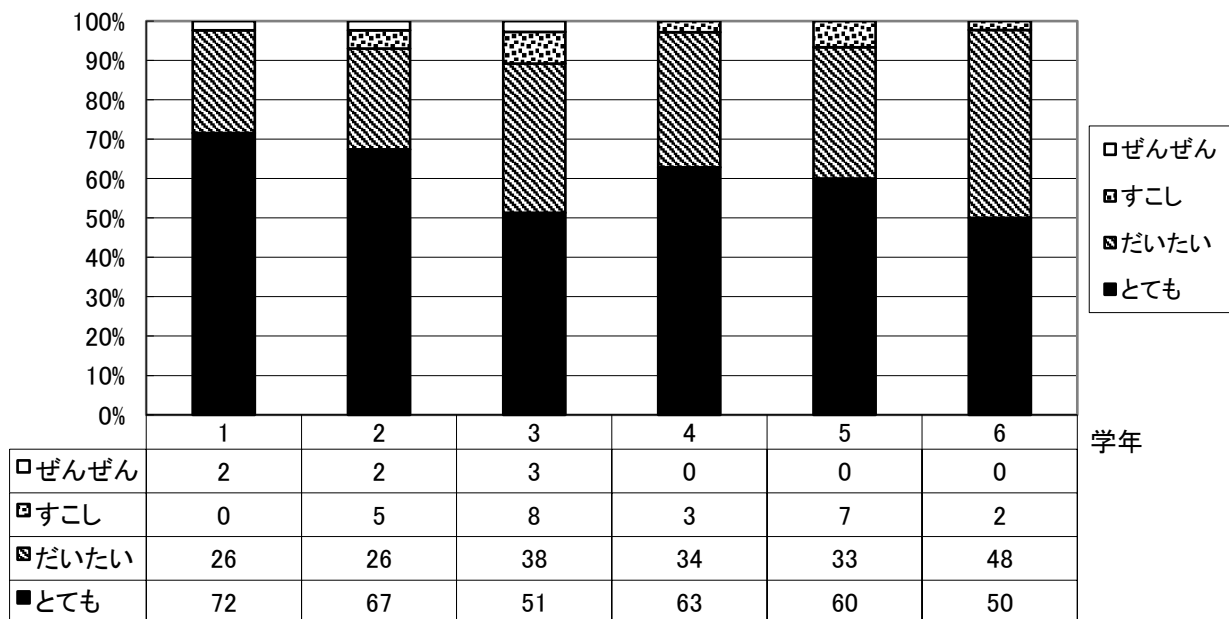
4 元氣よくあいさつができますか(R2)



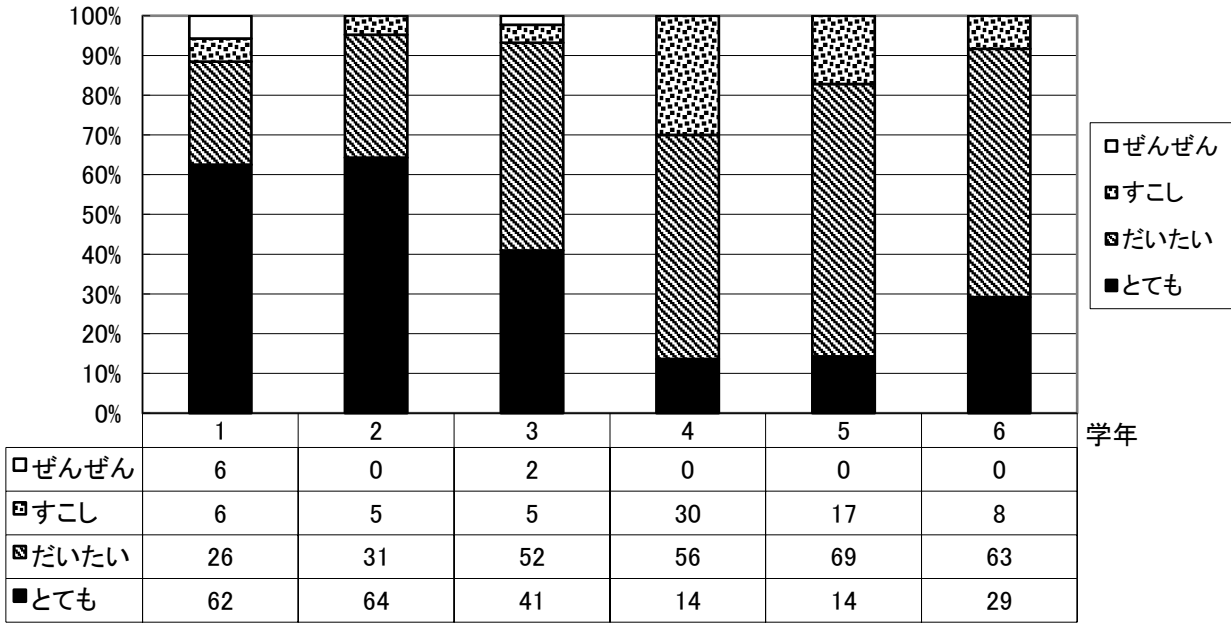
5 先生や友達の話をしっかり聞けますか(R3)



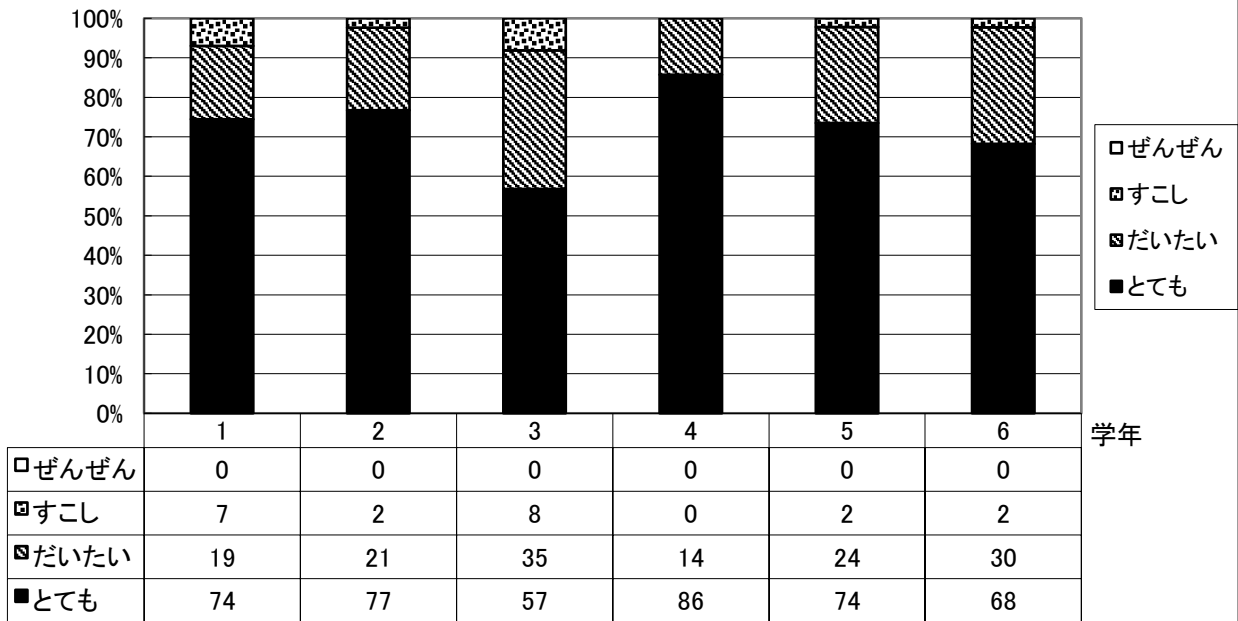
5 先生や友達の話をしっかり聞けますか(R2)



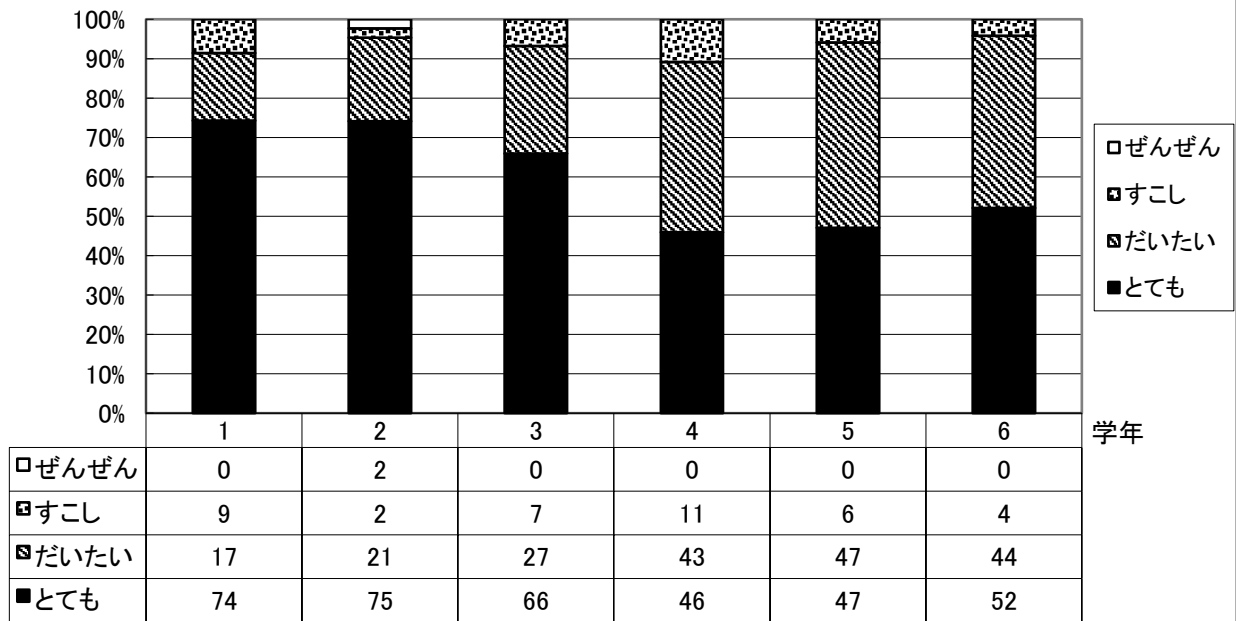
6 余計なおしゃべりをしないで、集中してそうじができますか(R3)



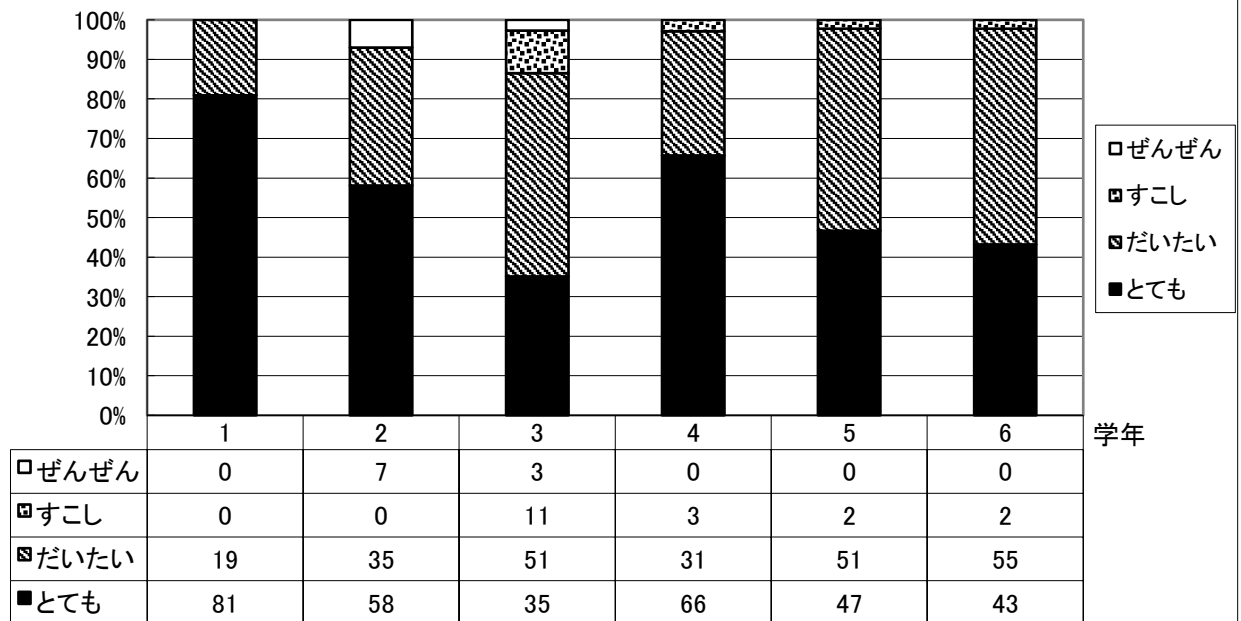
6 そうじ当番がしっかりできますか(R2)



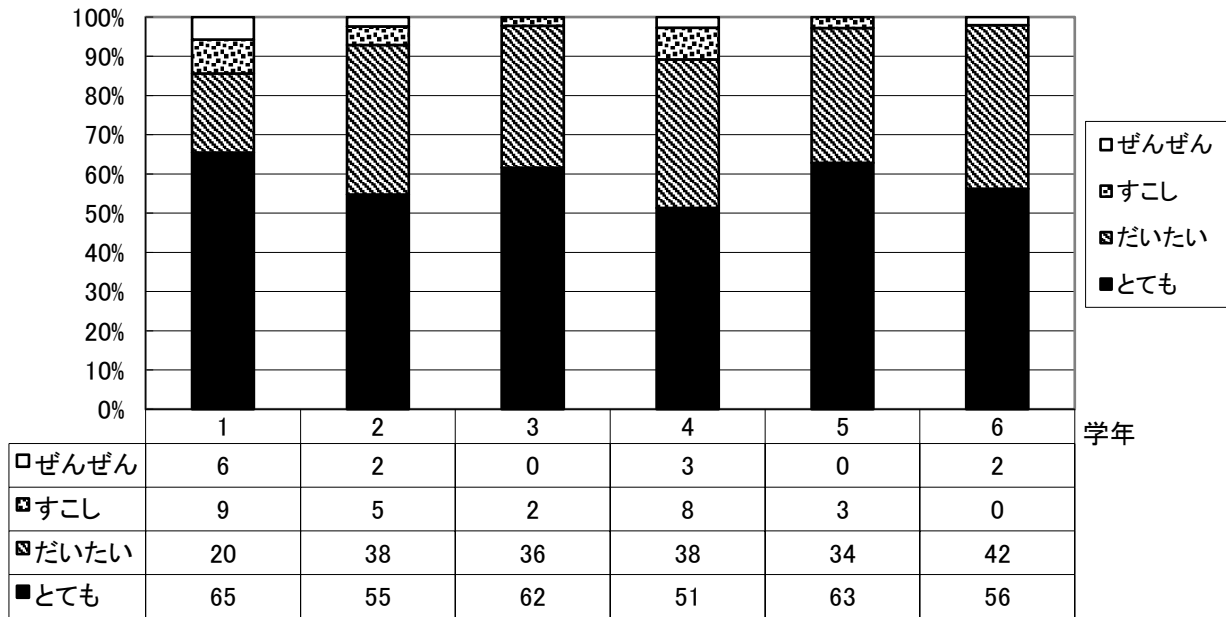
7 学校の約束や決まりを守っていますか (R3)



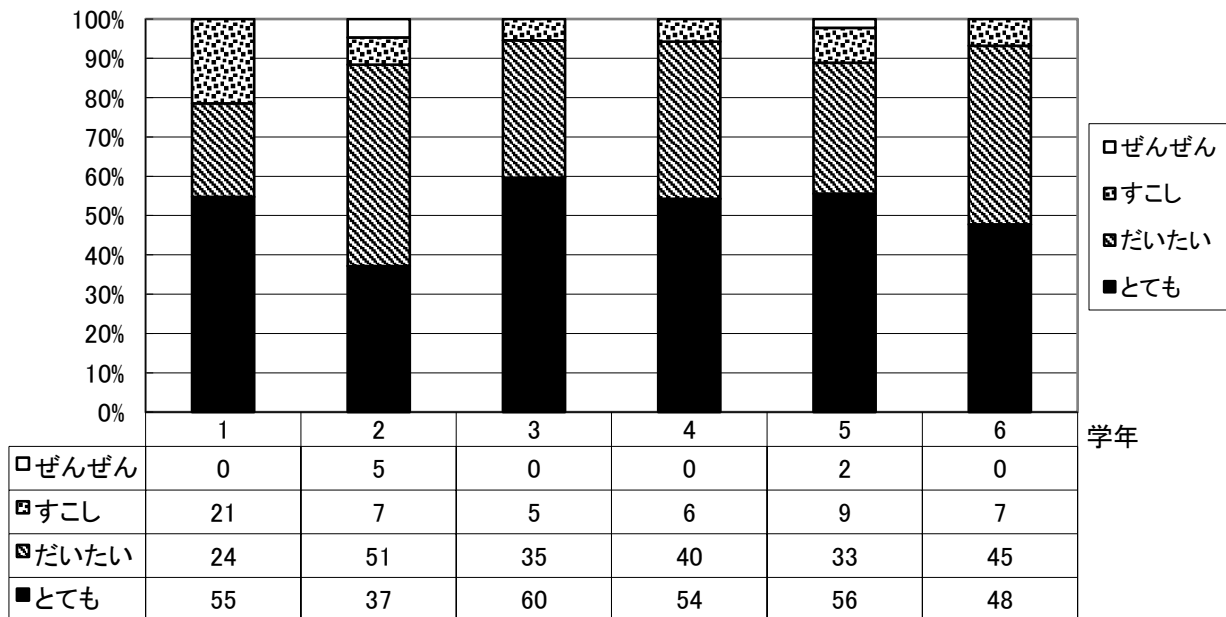
7 学校の約束や決まりを守っていますか (R2)



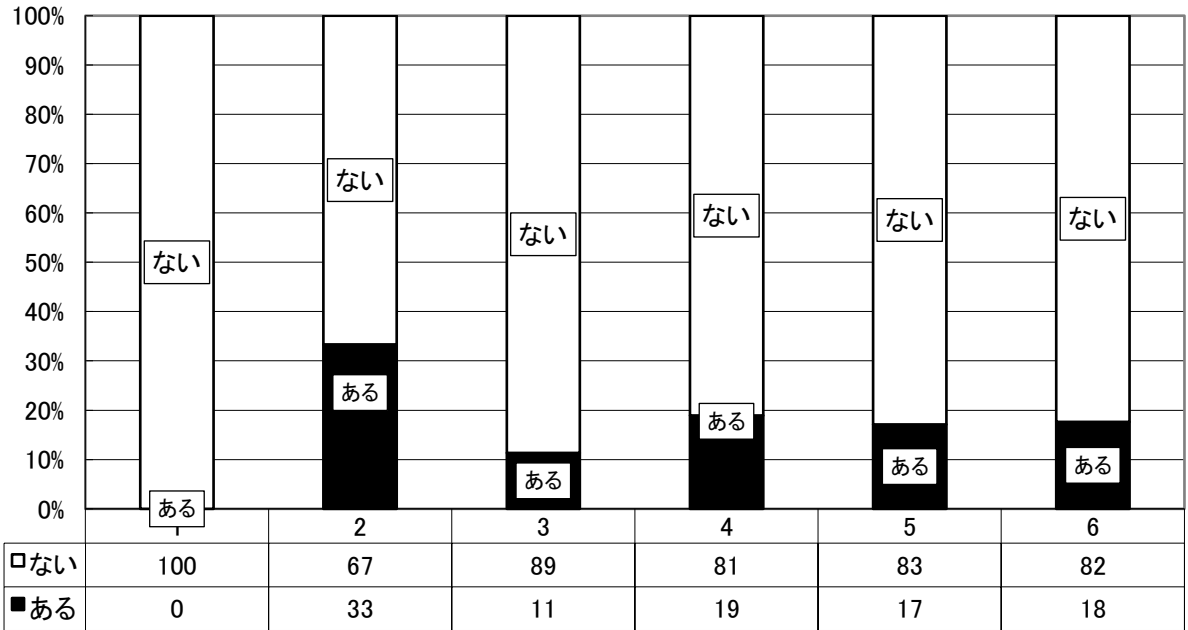
8 授業はよくわかりますか(R3)



8 授業はよくわかりますか(R2)

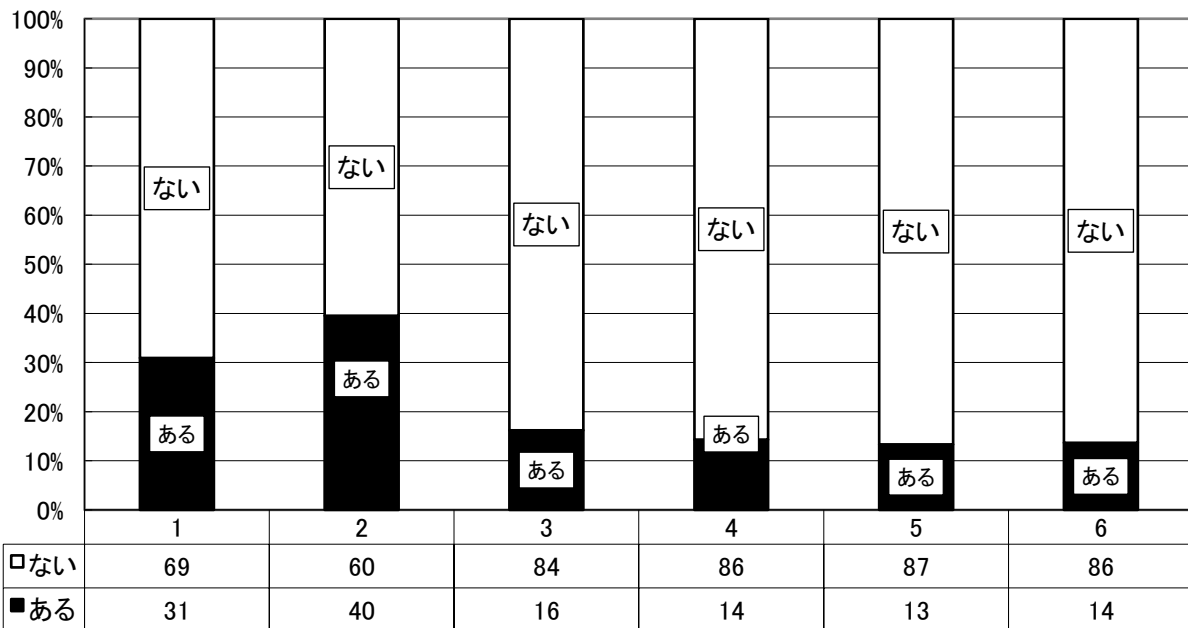


9 学校生活でこまっていることがありますか (R3)



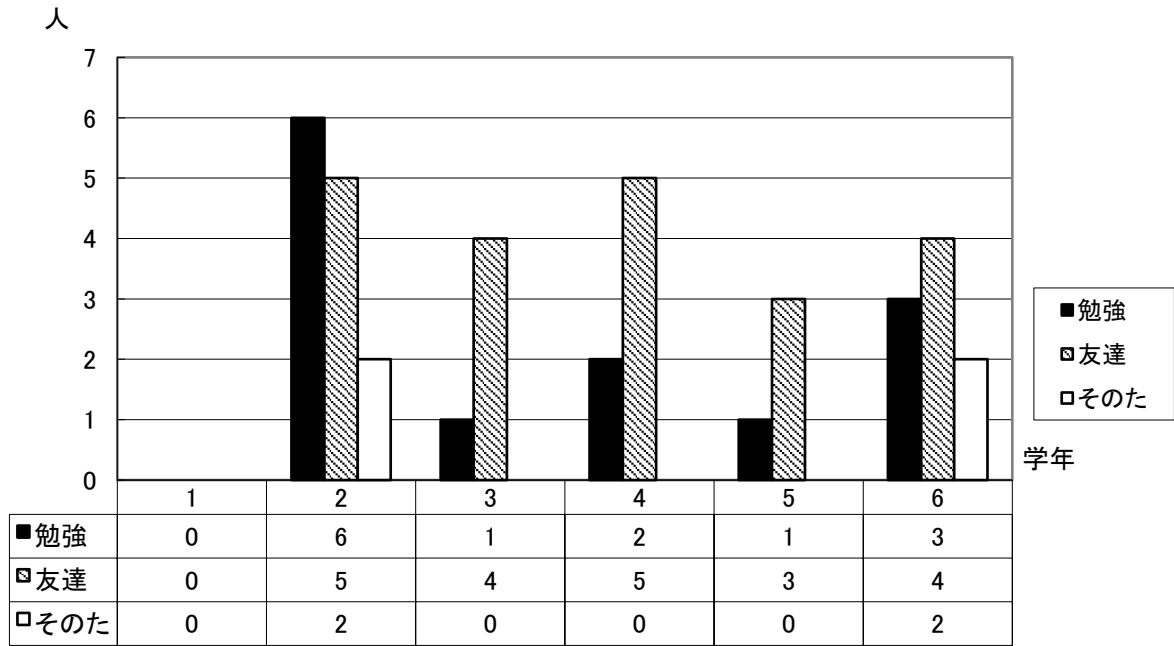
学年

9 学校生活でこまっていることがありますか (R2)

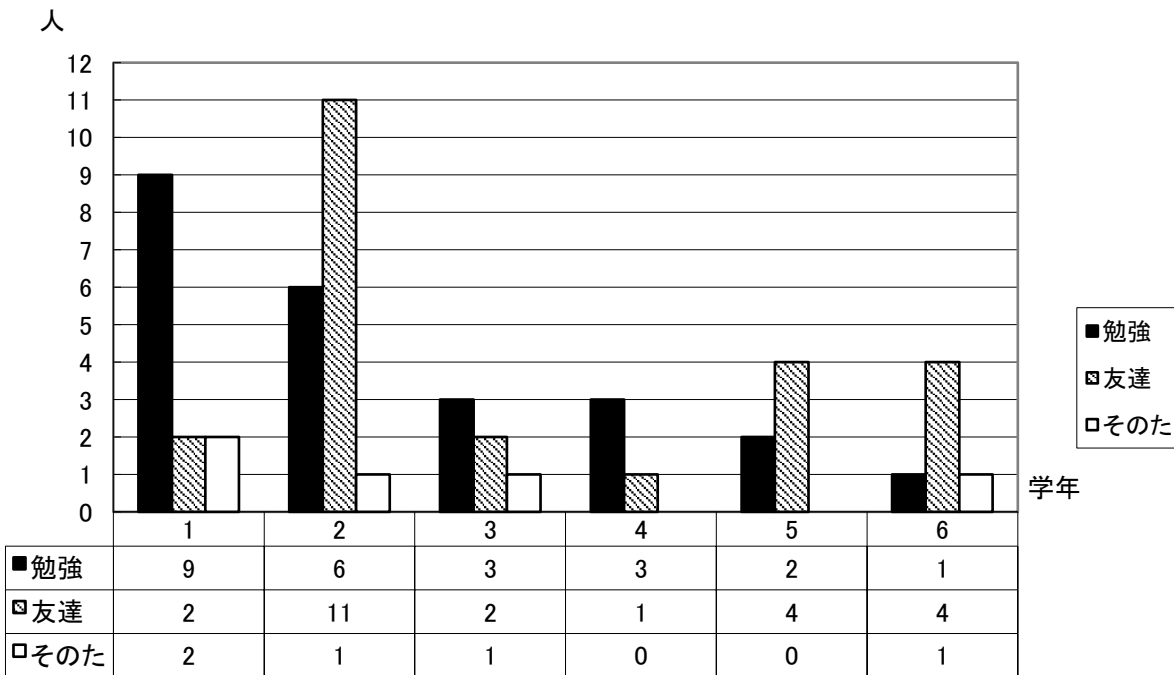


学年

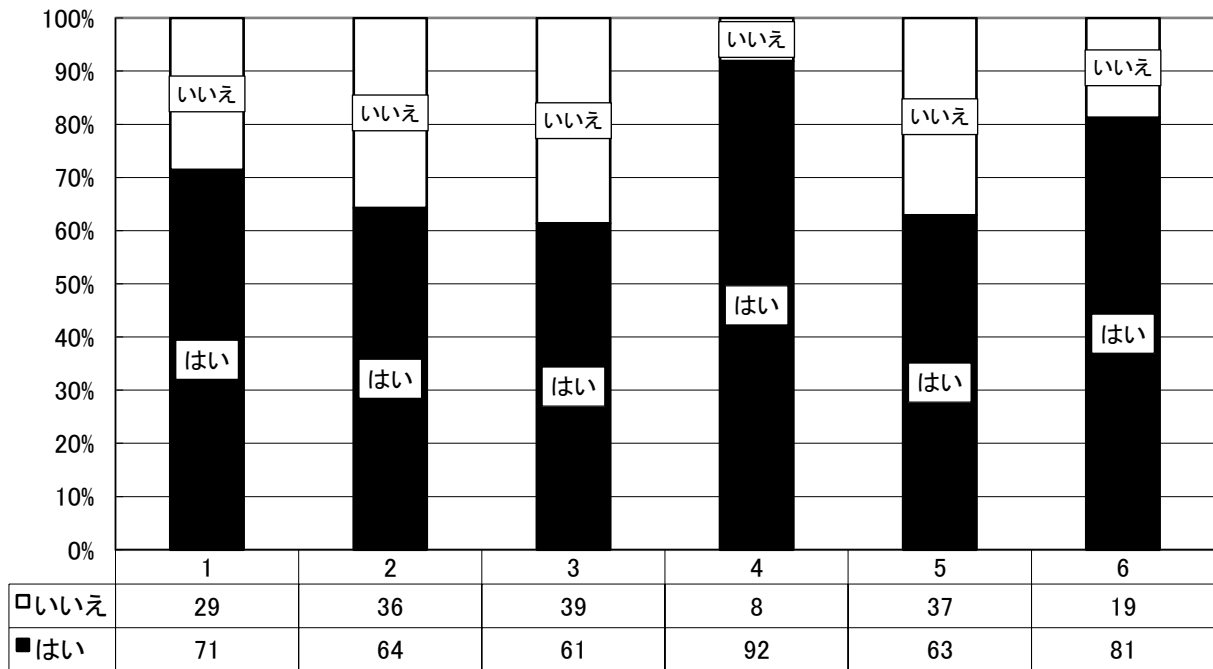
10 どんなことで困っていますか(R3)



10 どんなことで困っていますか(R2)

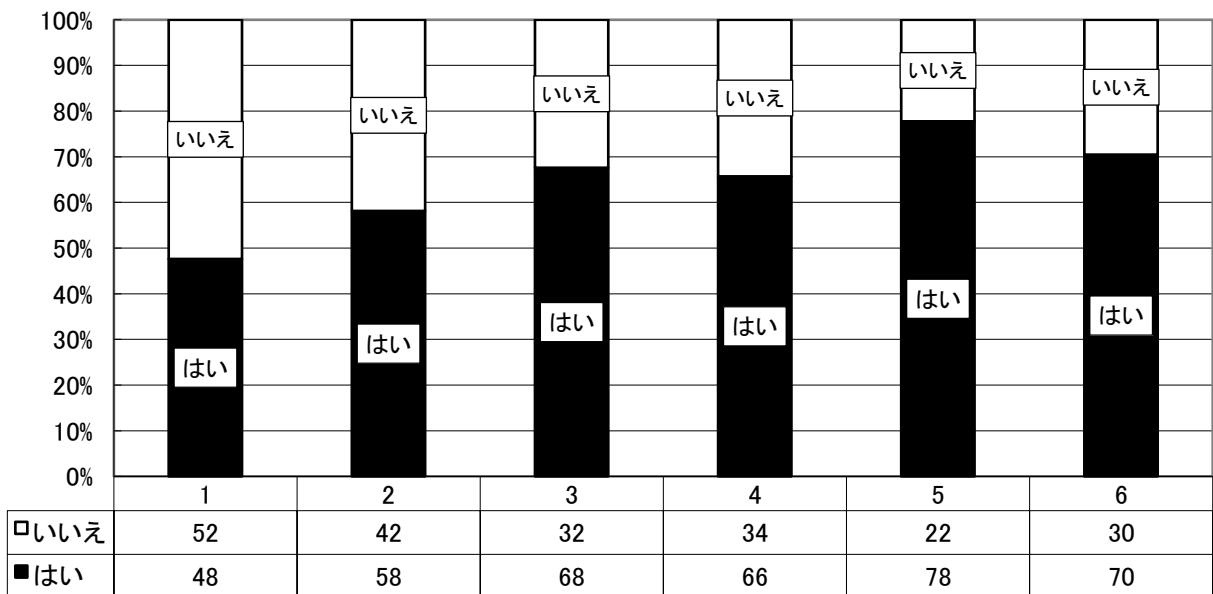


11 あなたは自分の携帯ゲーム機・携帯音楽プレーヤーを持っていますか
(R3)



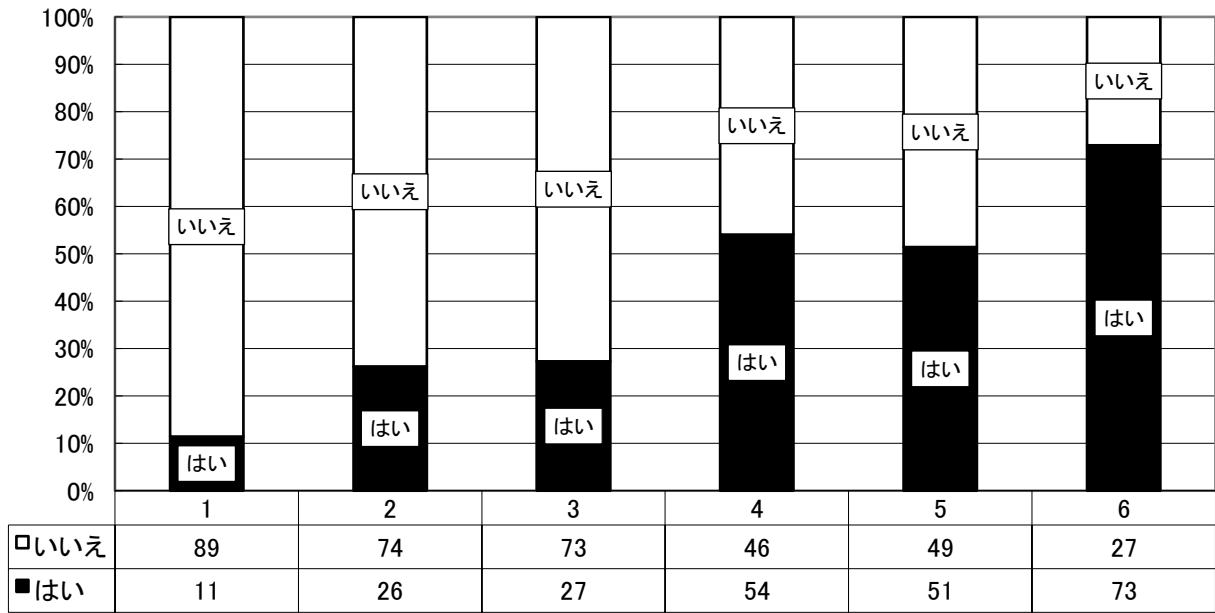
学年

11 あなたは自分の携帯ゲーム機・携帯音楽プレーヤーを持っていますか (R2)



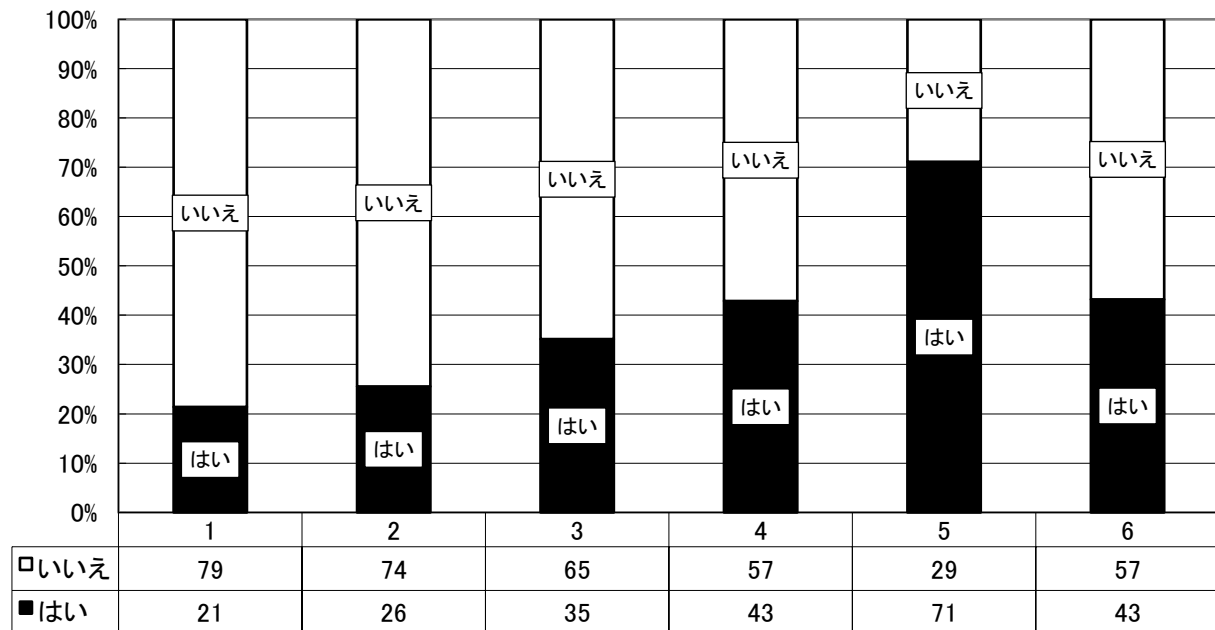
学年

12 あなたは自分の携帯電話・スマートフォンを持っていますか(R3)



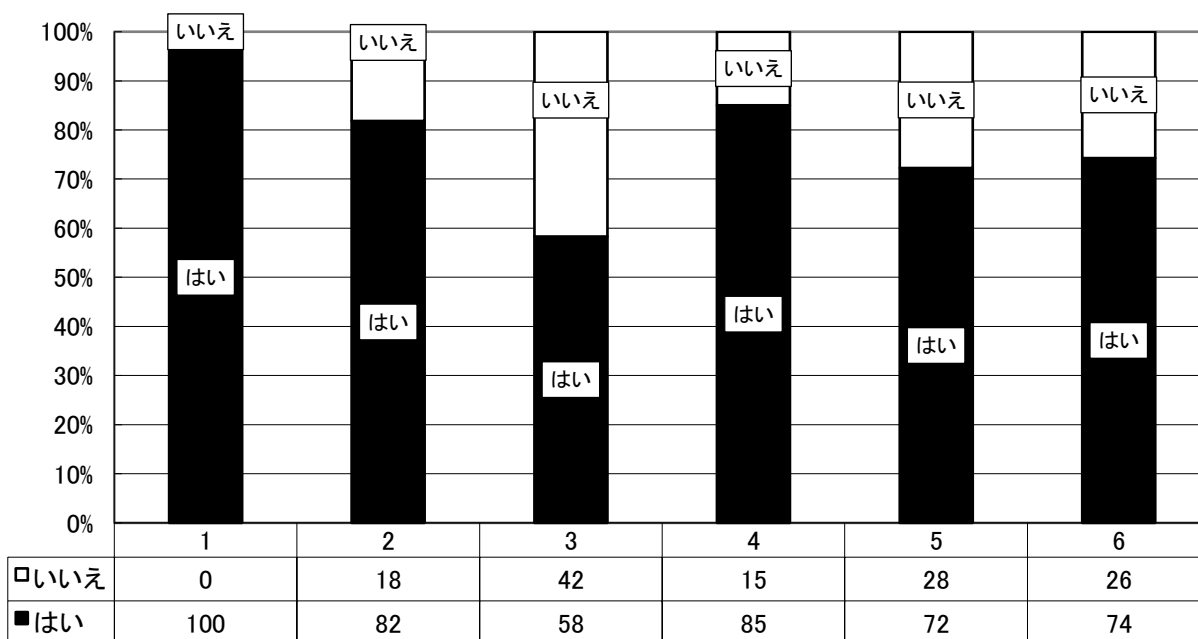
学年

12 あなたは自分の携帯電話・スマートフォンを持っていますか(R2)



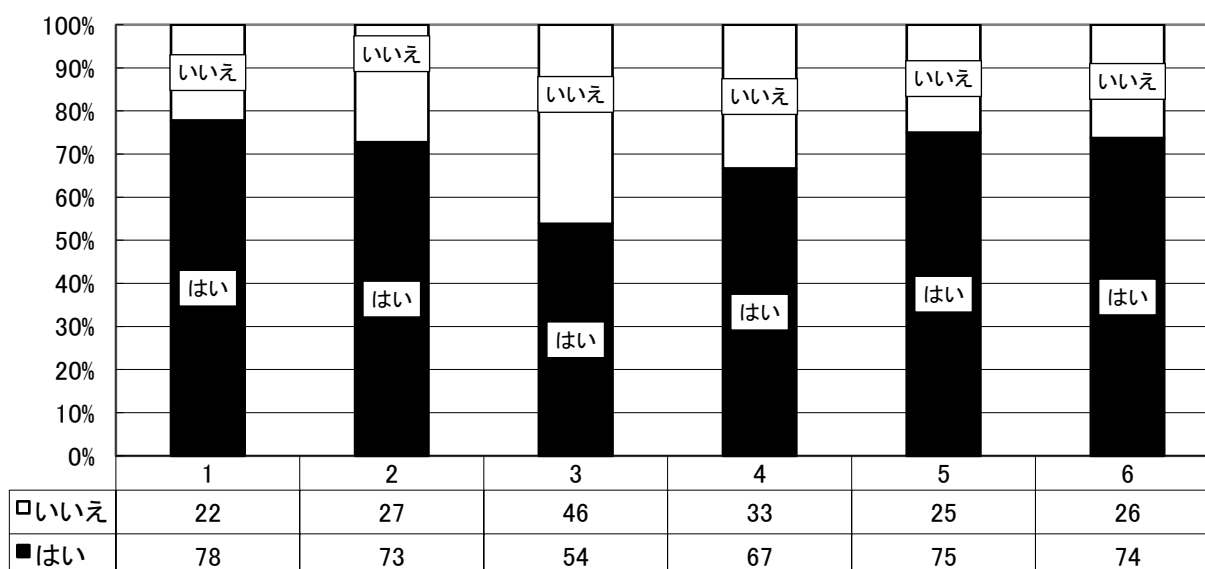
学年

13 あなたのお家では、家庭内で携帯電話・スマートフォンを使う時のルールがありますか(R3)



学年

13 あなたのお家では、家庭内で携帯電話・スマートフォンを使う時のルールがありますか(R2)



学年